

# BEST HOME

## TURISMO

Zakynthos: O Azul Irreal da Grécia

## INOVAÇÃO

Um futuro que já começou

## JOALTEITELBAUM

64 anos de excelência alinhada  
a sustentabilidade





**Banri  
Global  
Account**

ANÚNCIO banrisul

# O mundo pra investir e viajar.

- Conta Internacional multimoeda
- Reserva em moeda estrangeira
- Conversão instantânea na moeda local
- Cartão aceito no mundo todo
- Pode ser utilizado em free shops
- Sem tarifa de manutenção
- Acesso simples e fácil no App Banri Global Account

**banrisul**

Um banco único.  
Porque te entende.



Acesse o  
QR Code e  
saiba mais

Abra a sua conta  
gratuitamente.



**Transações 100% Seguras**

## BEST HOME

BEST HOME by Joal Teitelbaum  
é uma publicação da  
Best Home Publicidade Ltda.

Conselho Editorial  
Jader Teitelbaum  
Claudio Teitelbaum  
Flavio Teitelbaum

Coordenação  
Best Home Publicidade Ltda.  
Renata Bortolucci Mothes  
besthome@teitelbaum.com.br  
(51) 4009-6307

Participação Editorial  
Lucas Braz  
(51) 99287 4007

Diagramação  
Renata Bortolucci Mothes

Impressão  
ANS Gráfica

Foto Capa  
Grécia  
Foto: Shutterstock

Best Home by Joal Teitelbaum  
tem distribuição gratuita, restrita  
a mailing determinado pelo  
Conselho Editorial. O conteúdo  
expresso em matérias assinadas é  
de inteira responsabilidade de seus  
autores. É proibida a reprodução,  
total ou parcial, de matérias e  
fotografias publicadas em Best  
Home by Joal Teitelbaum, sem  
autorização expressa por escrito de  
seus editores. Os materiais gráficos  
utilizados  
são meramente ilustrativos.

BEST HOME BY JOAL  
TEITELBAUM  
Marca Registrada  
Rua Tobias da Silva, 253/Conj. 506  
Porto Alegre/RS  
Tel: (51) 4009-6307

teitelbaum.com.br/revista  
 /joalTeitelbaumEEJT  
 @joalteitelbaum

Editorial

## A Areia, a Sílica e a Inteligência Artificial

Muito mais do que construir edifícios, na Joal Teitelbaum acreditamos que estamos antecipando o futuro e introduzindo tecnologias alinhadas à inovação, ao conforto e à qualidade de vida — sempre sustentadas pelos pilares da sustentabilidade e proporcionando o verdadeiro conceito de wellness para os nosso clientes.

A areia, segundo material mais utilizado no planeta Terra, depois da água, é a base silenciosa por trás de todas as estruturas que utilizamos em nossos canteiros de obras. É dela que se origina a sílica, o mineral essencial que possibilitou desde o concreto moderno até o vidro arquitetônico de alto desempenho, passando por fibras ópticas e tecnologias que transformaram o cotidiano através dos computadores.

É extraordinário perceber que o mesmo elemento que compõe nossas fachadas, pilares e lajes é também o que deu origem ao silício, o coração dos computadores e de toda a era digital.

Na Joal Teitelbaum, entendemos que a inovação não está apenas nos materiais que utilizamos, mas na forma sustentável como idealizamos, planejamos e desenvolvemos cada empreendimento — seja um bairro planejado ou um edifício vertical.

A Inteligência Artificial amplia nossa capacidade de prever cenários, reduzir desperdícios, potencializar a sustentabilidade e antecipar decisões, entregando ao cliente um produto ainda mais robusto, inteligente e duradouro — sempre apoiado na análise crítica e no capital intelectual de nossos diretores, marca da nossa história.

Neste mês de outubro, celebramos 64 anos de trajetória e iniciamos o Ano 65, apresentando a nova identidade visual da nossa revista Best Home, que se transformou em um veículo capaz de transmitir nossos avanços e conquistas de forma especial para clientes, fornecedores e sociedade.

Aprendemos, desde cedo, que construir certo da primeira vez é, antes de tudo, compreender a importância dos processos, da excelência e da responsabilidade em cada decisão. É isso que nos permite seguir evoluindo — sem perder a essência que tornou a Joal Teitelbaum uma referência em inovação, qualidade e confiança.

Bem-vindo à nova edição da Best Home.

Jader Teitelbaum  
Diretor

Claudio Teitelbaum  
Diretor

Flavio Teitelbaum  
Diretor



06 SYNC MOINHOS

Inteligente e sofisticado em todos os detalhes.  
Inclusive naqueles que você não vê, mas sente.

16 CULTURA & VIAGEM

Expo 2025 Osaka: quando o futuro se transforma  
em arquitetura, experiência e provocação

22 CENA MOINHOS

Em frente ao Leopoldina Juvenil com  
diversas opções de plantas

32 INOVAÇÃO

Um futuro que já começou

36 ESTILO DE VIDA

Elegância e consciência na visão do cliente

40 UNIK GREEN RESIDENCES

Viver é único

50 RELACIONAMENTO

Quando a recompensa é experiência



06



16



32



78



96



106

58 ALTOS GREEN HOMES

À altura do seu estilo de vida

68 EXPERIÊNCIA

Montanha Complex: A arte de formar líderes  
em um cenário de aventura

78 NOSSA HISTÓRIA

Joal Teitelbaum - 64 anos de excelência  
alinhada a sustentabilidade

86 BAIRRO QUARTIER

Quando você é o centro de tudo, nada fica distante

96 TURISMO

Zakynthos: O Azul Irreal da Grécia

106 GASTRONOMIA

Volmir Tatsch: o sabor da excelência em cada detalhe

114 ANITA GREEN HOMES

Viva próximo ao Parcão

124 NOTÍCIAS DE CLASSE MUNDIAL

Gestão, qualidade, sustentabilidade e Classe Mundial



EVVAi

POR GUSTAVO BERTOLINI

EVVIVA

Evviva Porto Alegre . RS  
Av. Mariland, 1159 . Mont Serrat . 90.440-191  
@evvivapoa . @evvivaoficial . evviva.com.br



SYNC 641

COFFEE

SYNC

M O I N H O S

INTELIGENTE E SOFISTICADO EM TODOS OS DETALHES.  
INCLUSIVE NAQUELES QUE VOCÊ NÃO VÊ, MAS SENTE.





## É NO DETALHE QUE A EXCELÊNCIA APARECE.

Vidros duplos nos dormitórios;

Persianas motorizadas nos dormitórios;

Espera para split no estar e nos dormitórios;

Espera para automação;

Manta de atenuação acústica nos pisos;

Utilização da linha de esgoto especial nos banheiros para redução dos ruídos da tubulação hidrossanitária;

Projeto termoacústico, que garante um maior conforto aos usuários;

Gerador para empreendimento e apartamentos de acordo com carga definida em projeto;

Aquecimento de água por caldeira central;

Painéis fotovoltaicos para geração parcial de energia elétrica condominial;

Espera para carregamento de automóvel elétrico nas vagas de garagem\*;

\*Condicional à aprovação do corpo de bombeiros.

Fachada em painéis arquitetônicos, com qualidade de fábrica e elevada durabilidade, com manutenção simples e reduzida\*.

\*Lavagem e revisão das juntas de silicone estrutural conforme manual.

Sync Moinhos entrega o verdadeiro alto padrão para os apartamentos compactos, trazendo estes e tantos outros detalhes que fazem a diferença, além da qualidade e já consagrada excelência construtiva de classe mundial da Joal Teitelbaum.



Fachada

**PLANTAS INTELIGENTES,  
NA MEDIDA CERTA  
DO CONFORTO.**

**1 SUÍTE ou 1 DORM.**

De 39,63m<sup>2</sup> a 57,41m<sup>2</sup> priv.  
com churrasqueira\* e terraço.

**2 SUÍTES ou 2 DORM.**

De 85,07m<sup>2</sup> a 90,42m<sup>2</sup> priv.  
com churrasqueira e terraço.

**DUPLEX**

De 68,80m<sup>2</sup> a 101,51m<sup>2</sup> priv. com lavabo,  
churrasqueira\* e terraço.

\*Consulte unidades com churrasqueira.



Apartamento 1 Suíte



Apartamento 2 Suítes



Vista Externa do Duplex





Infraestrutura de lazer do 3º pavimento



Piscina Aquecida com Raia, Prainha e Solarium

## SENTIR É O ESTÂGIO MÁXIMO DO LUXO.

Infraestrutura no térreo e em 2 pavimentos inteiros dedicados ao lazer.

▼  
Piscina Aquecida com Raia  
Solarium  
Prainha  
Lounge Zen  
Lounge do Jardim  
Estar Interno  
Gourmets Externos  
Espaço Kids  
Playground

▼  
Fitness Center  
Funcional Fitness  
Sala de Jogos  
Spa com Jacuzzi  
Sala de Massagem  
Sauna  
Salão de Festas  
Lounge Outdoor do Salão de Festas  
Horta Colaborativa

▼  
Pocket Market  
Pet Place  
Lavanderia  
Concierge  
Workspace  
Rooftop View  
Rooftop Gourmet  
Rooftop Lounge  
Storage Room



Infraestrutura condominial do rooftop



Salão de Festas





Acesso de automóveis - Rua Cel. Bordini

### SERVIÇOS PAY PER USE

Inúmeros serviços e facilidades para o dia a dia, que você usa quando quiser e paga somente quando utilizar, tais como\*: serviço de camareira, limpeza do apartamento, manutenções, entre outros.

### GESTÃO DE LOCAÇÃO PROFISSIONAL

Atendimento da demanda de investidores através de empresa especializada em gestão de locação short stay, com serviços como\*: inclusão em plataformas de locação, manutenção do imóvel, entre outros.

### GREEN BUILDING: A SUSTENTABILIDADE É MUITO MAIS DO QUE UM DETALHE.

Sync Moinhos segue os conceitos de um Green Building. Isso significa ser pensado e planejado para reduzir os impactos no meio ambiente e nos custos condominiais através de processos e técnicas que vão desde o uso racional da água, passando pela eficiência energética; gestão de resíduos; qualidade térmica, acústica e luminotécnica do empreendimento, além da utilização de materiais sustentáveis.



### O CONCEITO MAIS CONTEMPORÂNEO DE LUXO: PERMITE FAZER TUDO A PÉ.

**RUA MARQUÊS DO POMBAL, 641 - MOINHOS DE VENTO**  
Entre as ruas Cel. Bordini e Quintino Bocaiúva



Saiba mais:  
[teitelbaum.com.br/sync](https://teitelbaum.com.br/sync)

GERENCIAMENTO:



Incorporação imobiliária registrada sob número 1010907 em 12/06/2025 no Registro de Imóveis da 1ª Zona de Porto Alegre/RS. Imagens meramente ilustrativas e referenciais. Projeto Arquitetônico: Arquitetura Nacional - Responsável Técnico: Eduardo Maurmann - CAUBR A36434-7. A vegetação está representada nas imagens em porte adulto. Mobiliário com modelos e disposições ilustrativas sem incluir objetos decorativos. Possíveis alterações de projeto serão executadas de acordo com o memorial descritivo do empreendimento. A metragem das unidades refere-se à área privativa das mesmas, conforme NBR 12721. Mapa de localização com áreas e imagens aproximadas para simples ilustração do posicionamento do local. \*Serviços pay-per-use e de gestão disponíveis de acordo com o contrato com o administrador condominial e regulamento interno.





## Expo 2025 Osaka: quando o futuro se transforma em arquitetura, experiência e provocação

Osaka já foi chamada de “a cozinha do Japão”, por seu protagonismo histórico no comércio e na gastronomia. Mas em 2025, assumiu um novo papel: o de palco para o mundo. De 13 de abril a 13 de outubro, a cidade recebeu mais de 28 milhões de visitantes durante a Expo 2025 — um dos eventos internacionais mais impactantes da década, com a presença de mais de 150 países e uma ambição clara: repensar o amanhã. Sob o tema “Projetando a Sociedade do Futuro para Nossas Vidas”, a Expo foi um manifesto sensorial e intelectual que combinou tradição, tecnologia e experiências imersivas com um único propósito: provocar fascínio.

Com investimento estimado em US\$ 1,5 bilhão, a Expo 2025 firmou-se como um acontecimento de escala planetária, reunindo o que há de mais ousado em design, mobilidade, sustentabilidade e hospitalidade elevada. Não se tratou de

uma feira. Foi uma plataforma de ideias — e, sobretudo, uma experiência de pertencimento ao futuro.

### *O Grand Ring: arquitetura como metáfora*

O centro do evento foi o impressionante Grand Ring, projeto do renomado arquiteto japonês Sou Fujimoto. Com 675 metros de circunferência e 61 mil metros quadrados de área, a estrutura tornou-se a maior edificação de madeira do mundo. A obra, composta de madeira japonesa certificada, foi concebida como uma floresta suspensa: terraços interconectados, vegetação nativa e vistas panorâmicas para a Baía de Osaka. Mais do que uma construção, o anel simbolizava a circularidade da vida, a interdependência entre povos e a beleza da impermanência — traços centrais da estética japonesa.



*Experiências sensoriais: do design à  
interrogação*

Cada pavilhão foi uma pergunta em forma de espaço. O Japão, país-sede, apostou numa fusão entre espiritualidade e robótica: os visitantes eram recebidos por avatares digitais em experiências meditativas, evocando a filosofia zen em diálogo com a inteligência artificial. O Pavilhão de Portugal, reconhecido pela *ArchDaily* como um dos dez imperdíveis da mostra, combinava arquitetura contemporânea com referências náuticas, em um tributo à herança marítima lusitana. Já o Pavilhão dos Países Baixos trouxe uma esfera imersiva para discutir a relação entre água e território — tema central para uma nação que vive abaixo do nível do mar.

O visitante não era espectador. Era protagonista. Segundo Hirofumi Yoshimura, governador de Osaka, “o grande diferencial da Expo foi a capacidade de traduzir, em experiências concretas, visões do futuro que antes pareciam ficção científica”.

*Sustentabilidade como diretriz e prática*

Se há um valor que atravessou toda a Expo, foi a sustentabilidade. Quase 100% da energia consumida no evento veio de fontes renováveis. O transporte interno era inteiramente elétrico. Os resíduos foram reciclados ou reintegrados ao ecossistema do evento em ciclos curtos. Como definiu o comissário geral Manatsu Ichinose, “a sustentabilidade aqui não é uma seção do evento, mas seu fio condutor”.







A Sociedade 5.0, conceito que tem pautado a política pública japonesa, foi o pano de fundo filosófico da mostra. A ideia é clara: construir um pacto entre humanos e máquinas, com base em dados, inteligência artificial e empatia. Os pavilhões demonstraram como essa visão pode ampliar o acesso à saúde, à educação e à mobilidade urbana — sem abrir mão da sensibilidade, do afeto e da beleza.

### ***Turismo de luxo e hospitalidade como arte***

A Expo 2025 também reposicionou o Japão no radar do turismo de luxo. A ilha artificial de Yumeshima, onde o evento foi realizado, recebeu novos empreendimentos hoteleiros de alto padrão, como unidades das marcas Aman, Park Hyatt e Four Seasons, que inauguraram experiências exclusivas pensadas para públicos sofisticados.

Além disso, visitas privadas a portas fechadas, degustações com chefs estrelados, acesso prioritário a pavilhões e experiências tailor-made foram oferecidas por agências especializadas.

O Japão, conhecido por sua hospitalidade silenciosa e refinada, entregou ao visitante não apenas conforto — mas a elevação do tempo em experiência estética

### ***Mais que evento: um ensaio sobre o amanhã***

A Expo 2025 não apresentou respostas. Apresentou perguntas. Cada estrutura, cada experiência, cada gesto convidava o visitante a imaginar — e sentir — o que significa viver em um mundo atravessado por algoritmos, urgências climáticas e sensações híbridas entre o físico e o digital.

Como escreveu o filósofo Byung-Chul Han, “vivemos uma época em que o futuro deixou de ser promessa e passou a ser angústia”. Nesse sentido, talvez a principal virtude da Expo tenha sido esta: devolver ao futuro sua dimensão fascinante. Fazer com que, por algumas horas, empresários, arquitetos, designers, famílias e curiosos se sentissem parte de algo maior. De algo possível. E, sobretudo, de algo necessário.

# GERE RENDA COM O SEU IMÓVEL

Há mais de 25 anos no setor hoteleiro, cuidamos da gestão de curta temporada com segurança e tranquilidade, garantindo rentabilidade aos proprietários e investidores.



**Avaliação do imóvel**



**Marketing personalizado**



**Revenue Management**



**Gestão completa de reservas**



**Limpeza e manutenção**



**Desempenho da rentabilidade em tempo real**

**lemmon**  
WELCOME HOME

54 99615 9607

LEMMONHOMES

51 99336 5964

daniela@lemmonhomes.com

LEMMONHOMES.COM





MOINHOS

A HISTÓRIA DA SUA VIDA EM UM MAGNÍFICO  
CENÁRIO, COM ÓTIMA LOCALIZAÇÃO,  
EM FRENTE AO LEOPOLDINA JUVENIL.

RUA FELIX DA CUNHA, 925







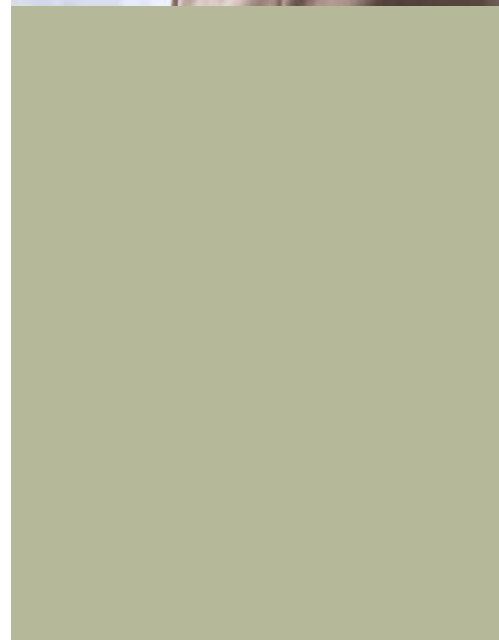


GREEN BUILDING.  
SUSTENTABILIDADE, QUALIDADE,  
CONFORTO E DURABILIDADE.



#### Detalhes do CENA MOINHOS que fazem a diferença.

- Guarita para portaria virtual ou 24h.
- Storage Room para o recebimento de encomendas.
- Gerador de energia que atende a área condominial e o apartamento, conforme carga específica no projeto.
- Aquecimento central de água a gás.
- Painéis fotovoltaicos para geração parcial de energia condominial.
- Fachada em painéis arquitetônicos aumentando o conforto térmico e acústico.
- Vidros duplos nos dormitórios.
- Renovação de ar nas áreas comuns climatizadas.
- Irrigação automatizada e com reaproveitamento de água de chuva e dos aparelhos de ar condicionado.
- Utilização de vegetação nativa no paisagismo.
- Manta de atenuação de ruídos entre pavimentos.
- Utilização de linha de esgoto especial nos banheiros para redução dos ruídos da tubulação hidrossanitária.
- Luminárias das áreas comuns em LED e espera para ar-condicionado tipo Inverter que reduzem o consumo de energia.
- Utilização de madeira certificada.
- Medição individualizada de água, gás e energia.



MÚLTIPLAS OPÇÕES  
DE PLANTAS PARA  
VÁRIAS FORMAS  
DE VIVER AS CENAS  
DO MOINHOS.

## MANSION

3 SUÍTES | 161M²

Elevador privativo, sacada,  
lavabo, espaço gourmet com  
churrasqueira, entrada social e de  
serviço, dependência e banheiro  
de serviço.

FINAL 01



## CONFORT LIVING: A COMODIDADE QUE VOCÊ SONHA ENTRA EM CENA.

Os serviços pay per use estarão à disposição no  
condomínio, através da auxiliar de administração\*.  
São inúmeras facilidades que você usa quando  
quiser e só paga quando utilizar.



\*Serviços pay-per-use disponíveis de acordo com o contrato com o administrador condominial e regulamento interno.



LIVING APARTAMENTO MANSION





MOINHOS

UM PROJETO ÚNICO  
COMO O SEU JEITO DE VIVER.

## APARTAMENTO GARDEN

**2 SUÍTES | 126M<sup>2</sup>**

Sacada, lavabo, churrasqueira  
e suíte master com closet.

Garden com piscina.

FINAL 05



## COMPACT

**STUDIO | 44,5M<sup>2</sup>**

Sacada e churrasqueira.



**1 DORM. | 61M<sup>2</sup>**

Sacada e churrasqueira.

Consulte unidade garden.



## RESIDENCE

**2 SUÍTES | 90M<sup>2</sup>**

Sacada, lavabo, churrasqueira  
e suíte master com closet.

Consulte unidade garden.



**3 SUÍTES | 126M<sup>2</sup>**

Sacada, lavabo e espaço gourmet  
com churrasqueira.



LIVING APARTAMENTO RESIDENCE 3 SUITES

Planta meramente ilustrativa. Os móveis e objetos de decoração são de uso comercial e não fazem parte do contrato. O empreendimento será entregue conforme o memorial descritivo.



MOINHOS DE VENTO.  
UM BAIRRO QUE É SINÔNIMO DE  
QUALIDADE DE VIDA, CONVENIÊNCIA,  
ESTILO E SOFISTICAÇÃO.



Em frente ao Cena Moinhos, a Associação Leopoldina Juvenil  
conta com uma completa infraestrutura para esporte e lazer,  
belos jardins e amplos espaços para eventos que o clube oferece.



Acesse nosso site  
[teitelbaum.com.br](https://teitelbaum.com.br)



51 99525 0607



Gerenciamento:

Todas as imagens são meramente ilustrativas. Possíveis alterações de projeto serão executadas de acordo com o memorial descritivo do empreendimento. Mobiliário com modelos e disposições ilustrativas sem incluir objetos decorativos. A metragem das unidades refere-se à área privativa das mesmas, conforme NBR 12721. Mapa de localização com áreas e imagens aproximadas para simples ilustração do posicionamento do local. Incorporação imobiliária protocolada sob número 959914 no Registro de Imóveis da 1ª Zona de Porto Alegre/RS. Projeto aprovado na Prefeitura Municipal de Porto Alegre /RS, sob número 002.274842.00.8 no dia 29/03/2022. Projeto Arquitetônico: AMPLO Arquitetura - Responsável Técnico: Karina Daudt - Cau A26955-7 .



# Um futuro que já começou

A tecnologia é feita por, para e com o ser humano — e talvez seja este o maior ensinamento deixado por César Cavalheiro Leite ao longo de quatro décadas de atuação no setor. Fundador da Processor, uma das pioneiras da transformação digital no Brasil, ele recebeu o CEO do Instituto Caldeira, Frederico Renner Mentz, para uma conversa que mais pareceu uma aula sobre futuro, empreendedorismo e inovação. O encontro, promovido pela revista Best Home, revelou não só o espírito inquieto e vanguardista de César, como também um olhar maduro e provocativo sobre os caminhos da inteligência artificial, da transformação digital e da responsabilidade coletiva diante das novas tecnologias.

A Processor nasceu como uma modesta software house. Mas não demorou para se transformar em uma integradora de sistemas com alcance nacional e internacional. Ali, nos primórdios do mercado de TI brasileiro, César selou parcerias com nomes ainda incipientes como a Microsoft, quando a IBM ainda dominava o jogo. A ascensão foi rápida. O modelo evoluiu. A empresa virou referência. E a inquietação constante virou método: 16 “pivotadas”, sete delas estruturais, redefiniram a identidade da empresa ao longo de quatro décadas.





“Empresas que sobrevivem são as que sabem se reinventar”, diz César. O mercado já mostrou isso. A disrupção deixou de ser um evento e virou um ambiente. E se o século 20 foi o tempo da informatização das empresas, o século 21 é o tempo da inteligência artificial como camada estratégica sobre tudo o que já foi digitalizado.

César é enfático: a IA não é uma ferramenta entre outras. É o novo eixo de mediação entre o humano e o sistema. “Ela está por cima de tudo. É a revolução das revoluções.” E o momento é de transição: empresas e profissionais estão sendo desafiados a reaprender a pensar, operar, decidir — agora, com a presença constante de algoritmos capazes de aprender com dados, prever cenários e recomendar caminhos.

Mas nem tudo são promessas fáceis. “A IA, hoje, está gerando mais frustração do que resultado. Não por culpa dela, mas pela falta de preparo de quem a usa.” César defende uma ideia central: não há inteligência artificial sem inteligência humana. A alfabetização digital deixou de ser diferencial e virou condição básica de competitividade. Entender lógica, dados, estatística, estrutura de sistemas — tudo isso passou a ser necessário mesmo para quem não trabalha diretamente com tecnologia. “A IA potencializa. Se você tem um bom processo, ela melhora. Se o processo é ruim, ela amplia o erro.”

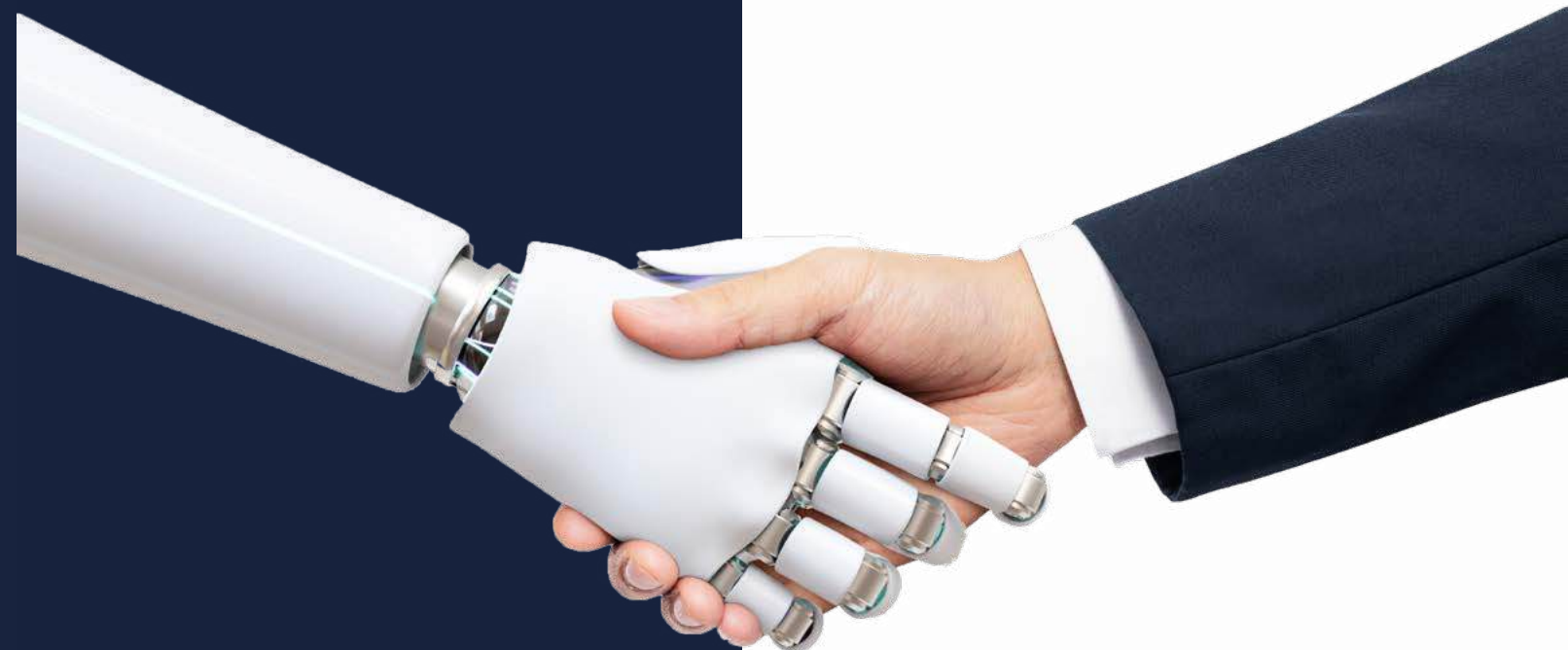
Nesse ponto, há sintonia com o que se discute hoje nos centros de inovação pelo mundo. Instituições como o World

Economic Forum, o MIT Media Lab e o Stanford Institute for Human-Centered AI vêm reiterando: o futuro do trabalho e da liderança estará baseado na capacidade de integrar pensamento analítico com sensibilidade humana. Saber delegar à máquina, mas entender os limites do algoritmo. E, sobretudo, formular boas perguntas.

É nesse ponto que César desmonta, sem rodeios, a discussão sobre ética da IA. Para ele, tratar a IA como se tivesse agência moral é um equívoco de base. “É como culpar uma faca. A ética está em quem usa, não na ferramenta.” Para um público acostumado a discursos exageradamente especulativos sobre o “perigo da IA”, a clareza pragmática de César soa como alívio.

Outro tema que ganhou espaço na conversa com Frederico Mentz foi o cenário global. O mercado de tecnologia entrou em uma fase de consolidação — os investimentos bilionários exigidos para sustentar LLMs (modelos de linguagem) e chips avançados como os da Nvidia tornam o jogo cada vez mais restrito. “Não sei se vai ser um winner takes all, mas com certeza não haverá espaço para tantos players. A conta não fecha.”

Ainda assim, há espaço para inovação em ecossistemas mais ágeis e menos custosos. O Brasil, apesar das dificuldades estruturais, possui um mercado de startups vibrante e um empresariado que aprendeu a fazer muito com pouco. E iniciativas



“

*A IA não é uma ferramenta entre outras. É o novo eixo de mediação entre o humano e o sistema. “Ela está por cima de tudo. É a revolução das revoluções.”*

”

como o Instituto Caldeira, o Cubo Itaú e o Porto Digital mostram que há uma cultura de inovação se enraizando, cada vez mais conectada com os desafios reais do país.

César, mesmo após anos à frente de negócios robustos, mantém um vínculo com o futuro por meio de projetos pro bono. O “Mais para Ti”, que já capacitou mais de 10 mil pessoas gratuitamente em tecnologia, é um exemplo. O “Dynamic Mindset”, instituto criado por ele para estimular o pensamento crítico em inovação, é outro. E, mais recentemente, iniciativas emergenciais como o grupo “Front”, que mobilizou empresários durante as enchentes no RS, mostram que tecnologia e cidadania não são mundos separados — são dimensões complementares de um novo tempo.

No fim do encontro, o sentimento era claro: estamos diante de uma nova gramática do mundo dos negócios. Quem não aprender a ler essa linguagem ficará para trás. Mas quem entender que IA, dados, algoritmos e redes não são um fim em si mesmos — e sim instrumentos de reinvenção — estará mais perto de criar valor real. Como César bem resumiu, “a tecnologia existe por, pelo e para o ser humano. O resto é ruído”.





# Elegância e consciência na visão do cliente

Moradia como experiência e soluções que inspiram. Os empreendimentos gerenciados pela Joal Teitelbaum têm consolidado, ao longo de décadas, uma reputação que vai além da arquitetura sofisticada e das localizações privilegiadas: oferecem uma vivência completa, pensada nos mínimos detalhes para proporcionar bem-estar, eficiência, sustentabilidade e sentido.

Conversamos com moradores que escolheram viver em empreendimentos que foram gerenciados pela Joal — e que revelam, em suas histórias, como a excelência construtiva e a filosofia da empresa se materializam no dia a dia.

## A escolha do essencial

Foi após 12 anos no mesmo imóvel que Fabiane Cavalcanti e sua família decidiram se mudar. Buscavam algo que atendessem a um novo momento de vida, com mais leveza, funcionalidade e proximidade da rotina no bairro Moinhos de Vento. Encontraram tudo isso no Almirante Green Residences.

“O layout do imóvel se enquadrou perfeitamente no que eu buscava. Poucos apartamentos, área de lazer para os filhos, salão de festas, academia... e a localização, em uma rua silenciosa e perto do Parcão, nos conquistou”, conta Fabiane.

A decisão foi tomada no instante em que ela pisou no apartamento:

“Quando eu entrei no apartamento, eu me senti muito bem e sabia que era o nosso próximo apartamento.”

Mais do que o imóvel em si, a experiência de compra também fez a diferença. Fabiane destaca o acolhimento e a postura próxima da Joal:

“O interesse em conhecer o dono do imóvel, saber quem irá residir em seu empreendimento foi o que mais me chamou atenção. Me senti à vontade e o diálogo na negociação foi leve e nada agressivo. A Joal tem uma característica muito interessante e positiva no sentido de estar fisicamente pronta para atender e ajustar uma negociação que seja satisfatória para ambos.”

Sobre o cuidado estético e a arquitetura:

“Acredito que a construção é inovadora, moderna e de alto padrão, que busca qualidade aliada a uma construção sustentável.”

E deixa um conselho para quem está pensando em investir em um empreendimento gerenciado pela Joal:

“Vá em frente e negocie seu imóvel com a Joal, uma empresa que busca o contato com o cliente, entende as necessidades e busca solução para que possamos concretizar o sonho de uma nova moradia de alto padrão!”

## Painéis arquitetônicos: estética, conforto e durabilidade

Se há uma assinatura que define os empreendimentos gerenciados pela Joal Teitelbaum, são os painéis arquitetônicos. Mais que uma solução estética de linguagem contemporânea, eles expressam um compromisso com conforto térmico, isolamento acústico e baixo custo de manutenção — um equilíbrio entre beleza, eficiência e longevidade.

Cristiano Zaffari, futuro morador do Anita Green Homes, lembra com precisão do momento em que esse diferencial o convenceu:

“Estávamos visitando a obra e o engenheiro nos mostrou a tecnologia dos painéis arquitetônicos. Estava um dia com bastante sol e a temperatura fora estava alta. O engenheiro pediu para colocarmos a mão na parede dos painéis.”

Ele também destaca o padrão técnico do projeto: “A qualidade da construção com uso de recursos, uma construção diferente de outros prédios que nós vimos, particularmente os painéis arquitetônicos, que ajudam no controle de ruído e temperatura e que reduzem custo de manutenção. Nós moramos em um prédio com revestimento de pastilhas, e cada vez que tem que ser feita manutenção de fachada tem um custo significativo.”

E completa com um ponto marcante: “O gerador parcial no apartamento e entregar com um módulo para automação são um diferencial muito importante.”



Sua esposa, Lisella Zaffari, enfatiza os aspectos estéticos e os serviços:

“Eu me encanto pelos serviços pay per use. Gosto muito de poder contar com estas possibilidades se houver necessidade. Me dá uma tranquilidade e segurança.”

Especialista do setor, ela conecta estética e valor:

“Trabalho no mercado imobiliário e sei o quanto a arquitetura e o cuidado estético impactam não só no bem-estar de quem vive no espaço, mas também na percepção de valor e no potencial de revenda. A arquitetura, os materiais, a integração com o entorno — tudo isso comunica intenções e sensações. O cuidado com os detalhes, a coerência estética e a harmonia dos espaços são, para mim, uma forma de acolhimento diário.”

Por fim, destaca a relação construída com a marca:

“Acompanhamos o trabalho deles ao longo dos anos e, nesse tempo, construímos uma relação de confiança. É uma empresa familiar e sabemos que os sócios residem em prédios que eles mesmos gerenciaram a construção. Enxergamos isso como uma declaração clara de compromisso com a qualidade e a durabilidade do que entregam.”

### *Viver com harmonia, tranquilidade e propósito*

Para Mara Limone, morar no Anita Green Homes é viver um projeto alinhado com seu modo de ver o mundo:

“Morar no Anita Green Homes é escolher um estilo de vida que une sofisticação, conforto e equilíbrio. A Joal Teitelbaum conseguiu traduzir o conceito de alto padrão de forma contemporânea, com soluções que valorizam o bem-estar e a sustentabilidade.”

Sobre os elementos que se destacam, Mara pontua:

“A fachada, executada em painéis arquitetônicos — uma exclusividade no sul do país — traduz esse conceito de elegância contemporânea e identidade própria. A empresa se destaca pela inovação e pela sustentabilidade, sempre com foco na qualidade de vida.”

E resume sua percepção com delicadeza e exatidão:

“O que mais chama atenção é o cuidado em cada detalhe — tudo é pensado para proporcionar uma experiência de moradia completa, onde estética, funcionalidade e qualidade caminham



“

*Acredito que a construção é inovadora, moderna e de alto padrão, que busca qualidade aliada a uma construção sustentável.*

” Fabiane Cavalcanti

juntas. É o verdadeiro conceito de elegância consciente: viver com harmonia, tranquilidade e propósito, em um ambiente projetado para inspirar e acolher em cada detalhe.”

### *Muito além de um imóvel*

Os relatos convergem em um ponto: a gestão da Joal não entrega apenas apartamentos. Entrega experiências de moradia. Com arquitetura autoral, construção de alta performance, atenção ao cliente e soluções que integram tecnologia, sustentabilidade e estética, seus empreendimentos se tornam verdadeiros marcos urbanos — e espaços de vida que se adaptam ao tempo e às pessoas.

Ao conversar com quem vive em empreendimentos gerenciados pela Joal, percebemos que morar bem vai muito além da metragem, da localização ou da planta. É sobre sentir-se em casa. E isso, definitivamente, não tem preço.



# UNIK

GREEN RESIDENCES

O SEU ENCONTRO  
COM A EXCLUSIVIDADE.



[ DETALHE DA FACHADA ]



TÃO SOFISTICADO QUE ATÉ O  
LAZER TEM UM ANDAR EXCLUSIVO.

| DETALHE DO SALÃO DE FESTAS |

## INFRAESTRUTURA COMPLETA:



| FITNESS CENTER |



| SALÃO DE FESTAS |



| FIRE PLACE |



| PISCINA |



| ESPAÇO TEENS |

*Salão de Festas com Ilha Gourmet / Fire Place / Estar Outdoor  
Piscina Aquecida com Raia e Prainha / Solarium / Fitness Center / Quadra  
Lounge da Piscina / Espaço Kids / Espaço Teens / Playground*





## DETALHES QUE TORNAM OS DIAS ÚNICOS.

*Gerador de Energia - atende a área condominial e o apartamento, conforme carga específica no projeto.*

*Painéis fotovoltaicos para fornecimento parcial de energia condominial.*

*Guarita para portaria virtual ou 24h.*

*Fachada em painéis arquitetônicos, com qualidade de fábrica e elevada durabilidade, com manutenção simples e reduzida.\**

*Storage Room para o recebimento de encomendas.*

*Aquecimento central de água a gás.*

*Utilização da linha de esgoto especial nos banheiros para redução dos ruídos da tubulação hidrossanitária.*

*Piso aquecido nos dormitórios e banheiros das suítes.\*\**

*Vidros duplos nos dormitórios.*

*Persianas elétricas nos dormitórios.*

*Manta de atenuação de ruídos entre pavimentos.*

*Projeto termoacústico, que garante um maior conforto aos moradores.*

*Iluminação automatizada e infraestrutura pronta para receber demais automações entregues nas unidades.*

\*Lavagem e revisão das juntas de silicone estrutural conforme manual.  
\*\*Piso aquecido na forma dos projetos individuais dos apartamentos.



4 SUÍTES  
307M<sup>2</sup> PRIV.  
3 vagas\*  
Depósito individual

Espaço Gourmet  
com churrasqueira

Sacada em L com 36m<sup>2</sup> priv.

Parede verde na sacada

Lareira e lavaço

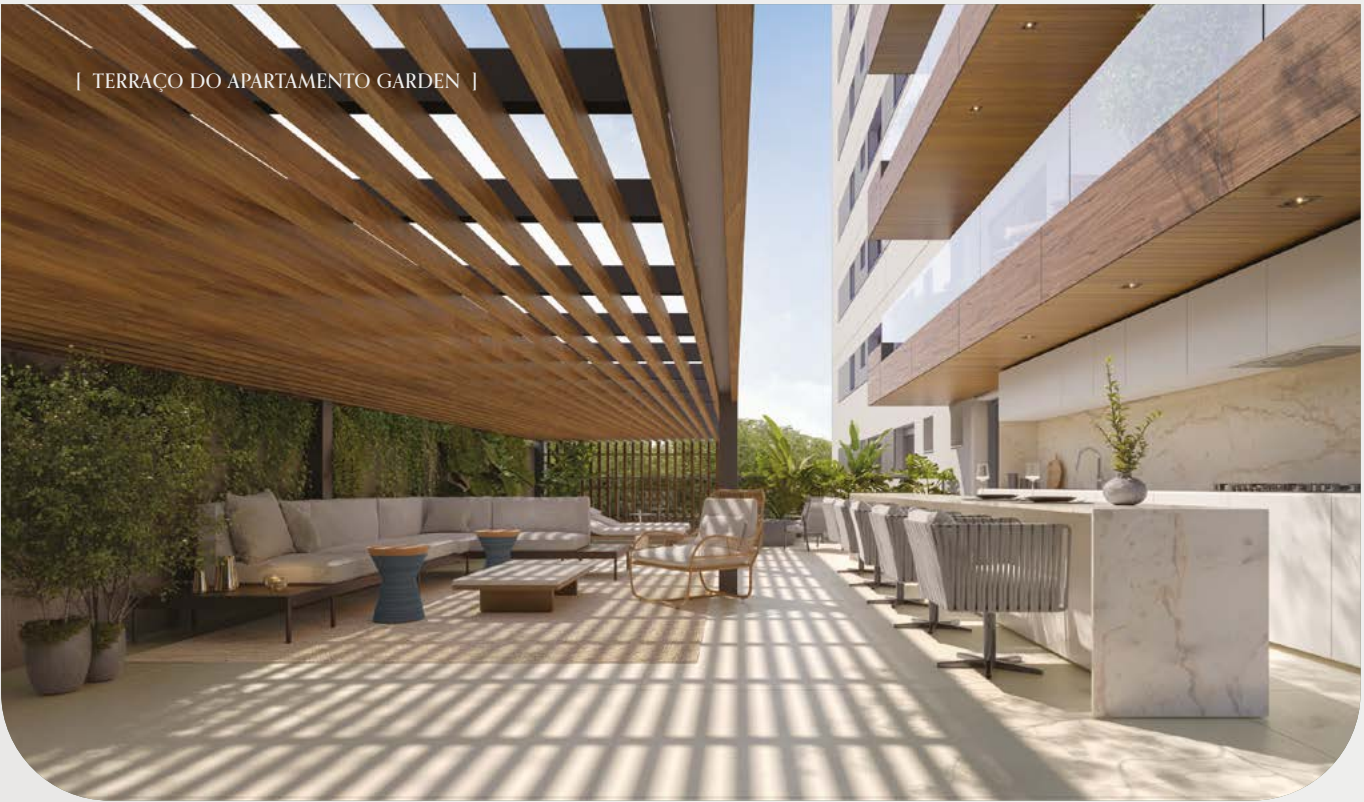
Suíte master com  
sacada e closet

Dependência de  
serviço completa

2 elevadores codificados  
e privativos

Opção 3 Suítes com  
living estendido

\*Opção de unidade com 4ª vaga



GARDEN 4 SUÍTES - 388M<sup>2</sup> PRIV.  
3 vagas\* - Depósito individual

Espaço Gourmet com churrasqueira | Terraço de 117m<sup>2</sup>  
Lareira e lavaço | Suíte master com sacada e closet  
Dependência de serviço completa

\*Opção de unidade com 4ª vaga





[ ELEGANTE É PENSAR NO BEM DO PLANETA. ]

*Unik Green Residences segue os conceitos Green Building.*

Um empreendimento com padrões internacionais como o Unik Green Residences não poderia deixar de fora a sustentabilidade. Por isso, o projeto segue os princípios de um *Green Building*, onde tudo é meticulosamente planejado para minimizar o impacto ambiental e promover a conscientização a respeito da preservação dos nossos recursos naturais.

[ AV PALMEIRA, 295 - PORTO ALEGRE ]



Acesse para saber mais  
e conhecer todos os detalhes:  
[teitelbaum.com.br/unik](https://teitelbaum.com.br/unik)

GERENCIAMENTO:



Todas as imagens são meramente ilustrativas. Possíveis alterações de projeto serão executadas de acordo com o memorial descritivo do empreendimento. Mobiliário com modelos e disposições ilustrativas sem incluir objetos decorativos. A metragem das unidades refere-se à área privativa das mesmas, conforme NBR 12721. Incorporação imobiliária registrada sob No R. 964.238 do Ofício da 1ª Zona do Registro de Imóveis de PORTO ALEGRE/RS. Projeto Arquitetônico: AMPLO Arquitetura - Responsável Técnico: Gustavo Zardo Oliveira - Cau A40980-4. Carga de gerador a ser disponibilizada para utilização em cada unidade.



# Quando a recompensa é experiência

No mercado imobiliário, metas normalmente se traduzem em números: metros quadrados vendidos, valor geral de vendas, tíquete médio por unidade. Na Joal Teitelbaum, contudo, uma parte importante desse resultado aparece com outro conceito: em carimbos no passaporte, jantares especiais, encontros em família em outro continente e lembranças que permanecem muito depois da assinatura do contrato para aqueles que são os responsáveis por unir compradores e vendedores.

Não é coincidência. A empresa, referência em qualidade construtiva e gestão, com mais de seis décadas de atuação e reconhecimento nacional por seus padrões de excelência, desenhou nos últimos anos uma política de relacionamento que foge do lugar-comum. Em vez de seguir o caminho padrão da comissão de corretagem, passou a oferecer experiências: viagens nacionais e internacionais, jantares em restaurantes escolhidos com cuidado, prêmios de alto valor simbólico e afetivo.

É sobre essas histórias – e sobre a cultura que as sustenta – que esta edição da Revista Best Home se debruça.

## *A ideia: ir além da comissão*

Rafael Sommer, gerente comercial da Joal Teitelbaum, conta que a semente das viagens surgiu de um jeito simples: conversa boa entre pessoas próximas à empresa, incluindo um casal investidor que também atua no ramo de turismo. Em meio a eventos e encontros, alguém verbalizou o que muitos já sentiam: por que não transformar o reconhecimento ao corretor em uma viagem?

A proposta evoluiu até virar campanha estruturada de viagens de inverno e de verão, com uma lógica clara: não se trata de sorteio, mas de bonificações vinculadas a vendas relevantes. Em alguns casos, o corretor conquista a viagem ao atingir um determinado patamar de valor. Em outros, um empreendimento específico, de tíquete mais elevado, vem acompanhado de um pacote de bonificação.





Para fortalecer o processo de venda é fundamental construir relações duradouras com o corretor, valorizando a sua dedicação que, inclusive, nem sempre termina com a jornada de venda do imóvel; é ele o embaixador do produto, o cartão de visitas para o cliente, que sustenta a narrativa de sustentabilidade e dos diferenciais de qualidade das obras da Joal Teitelbaum.

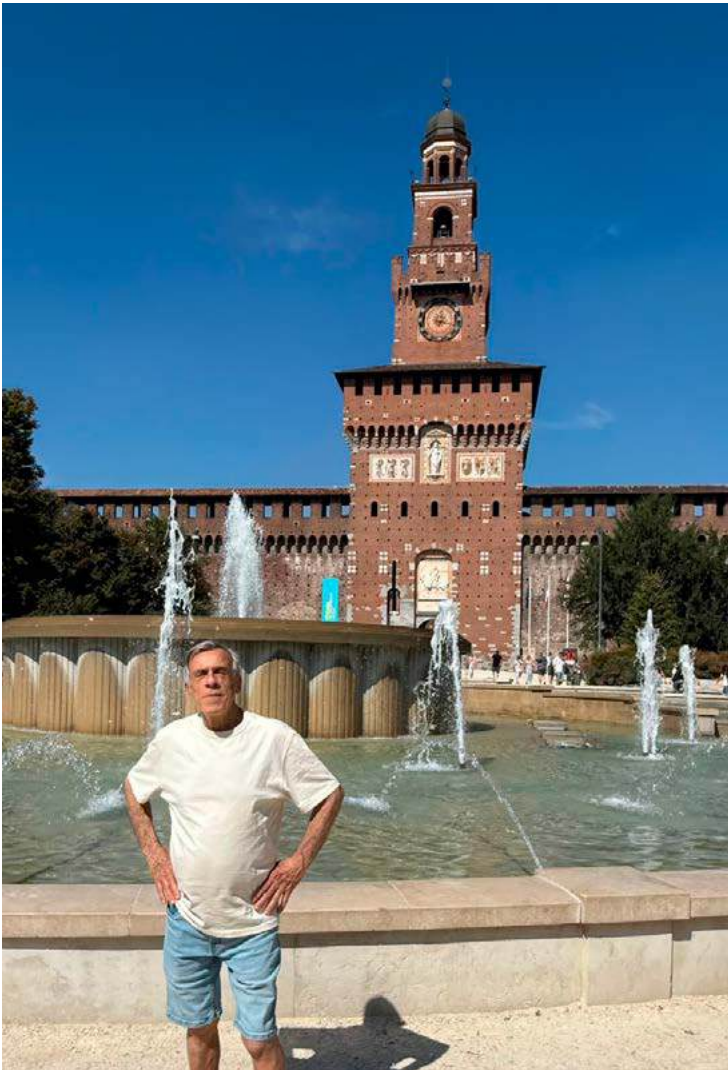
*Do plantão ao embarque: uma viagem de reencontro*

Para o corretor Carlos de la Rocha, a história começa em um cenário que muitos profissionais conhecem bem: o plantão de momentos solitários à espera do cliente. Ele estava no stand de vendas do Anita Green Homes, empreendimento da Joal no Mont’Serrat, quando um morador do próprio bairro entrou para conhecer o empreendimento. Esse potencial comprador tinha uma questão muito específica para resolver: em seu prédio atual, um novo empreendimento havia “tomado” sua antiga vista.

Ao subir com ele até quase o último andar do Anita Green Homes, ainda na fase de obras, Carlos viu a expressão do visitante mudar. A vista panorâmica de Porto Alegre, com a cidade inteira à frente, recolocava a paisagem como protagonista.

Era a segunda venda de Carlos para a Joal. Quando o negócio foi concluído, veio a confirmação de que ele teria direito a uma bonificação relevante. O prêmio inicialmente previsto era um iPhone 16, mas o corretor, que tem filha e netos morando na Itália, comentou que seu sonho seria usar o bônus para viabilizar uma viagem até lá mostrando o quanto ele valorizava a família.

Do diálogo com a direção e com a própria empresa, a ideia de Carlos foi bem recebida e ainda ajustaram a bonificação para



que o sonho se realizasse. A partir de um objetivo definido, a Agência de Viagens conseguiu montar um roteiro para a Itália em condições superiores do que ele esperava. Uma coincidência fechou o círculo: um de seus filhos, que mora no Rio de Janeiro, estava de férias na Europa e acabou encontrando o pai, a irmã e os sobrinhos na mesma semana, em uma comemoração de aniversário.

A sorte, diz, tende a acompanhar quem está no plantão, conhece o produto e mantém disposição para atender bem quando o cliente finalmente aparece.

*Santiago, neve e “Joal” escrita na Cordilheira*

No caso do casal de corretores André Ferreira e Bianca a meta atingida virou um roteiro de filme. A venda que garantiu a viagem foi a venda de uma unidade no Anita Green Homes.



Você sabia que um **bloco cerâmico Pauluzzi** suporta a carga de 10 elefantes?



www.pauluzzi.com.br

Fone: (51) 3451.5002  
E-mail: comercial@pauluzzi.com.br

Rodovia RS-118 | Km 7.3 | nº 7131  
CEP 93230-390 | Sapucaia do Sul - RS - Brasil

Acesse também o Canal Pauluzzi no YouTube:  
[www.youtube.com/canalpauluzzi](https://www.youtube.com/canalpauluzzi)



O caminho até o fechamento foi complexo: o casal de clientes, de carteira antiga da imobiliária, visitou o empreendimento mais de cinco vezes. Em todas, André destaca a presença do interlocutor comercial da Joal, Juliano, como um ponto decisivo. Ele fazia a ponte entre imobiliária e a Joal, garantindo margens reais de negociação, flexibilizando condições e, sobretudo, transmitindo a sensação de que havia espaço para construir um negócio bom para todos e sempre enfatizando os diferenciais de sustentabilidade e qualidade.

Quando a venda se concretizou e veio a confirmação de que o casal teria direito à viagem, a reação foi imediata: comemoração em casa, jantar com a equipe e a sensação de que todo o esforço tinha se traduzido em algo muito concreto. Logo em seguida, veio a surpresa positiva: a Joal não apenas premiaria com a viagem, como daria liberdade total de datas – se quisessem embarcar já na semana seguinte, seria possível.

O destino escolhido foi Santiago, no Chile. Lá, além das paisagens esperadas, veio um pequeno gesto que acabou se tornando símbolo da campanha: em meio à neve, com a bandeira da imobiliária Foxter ao lado, o casal escreveu “Joal” em letras grandes sobre o chão branco e pediu a turistas que fotografassem a cena. A imagem foi postada nas redes sociais com agradecimento explícito à empresa – e viralizou dentro do círculo profissional dos dois, passando de 22 mil visualizações.

### **Um jantar no Moinhos – e o valor do gesto certo**

Se as viagens internacionais são o lado mais vistoso da campanha, as ações de menor escala ajudam a construir o clima de proximidade no dia a dia. É o que conta o corretor Blanech da Imobiliária Colnaghi, que foi premiado com um jantar em um dos restaurantes mais tradicionais da capital, o Peppo Cucina.

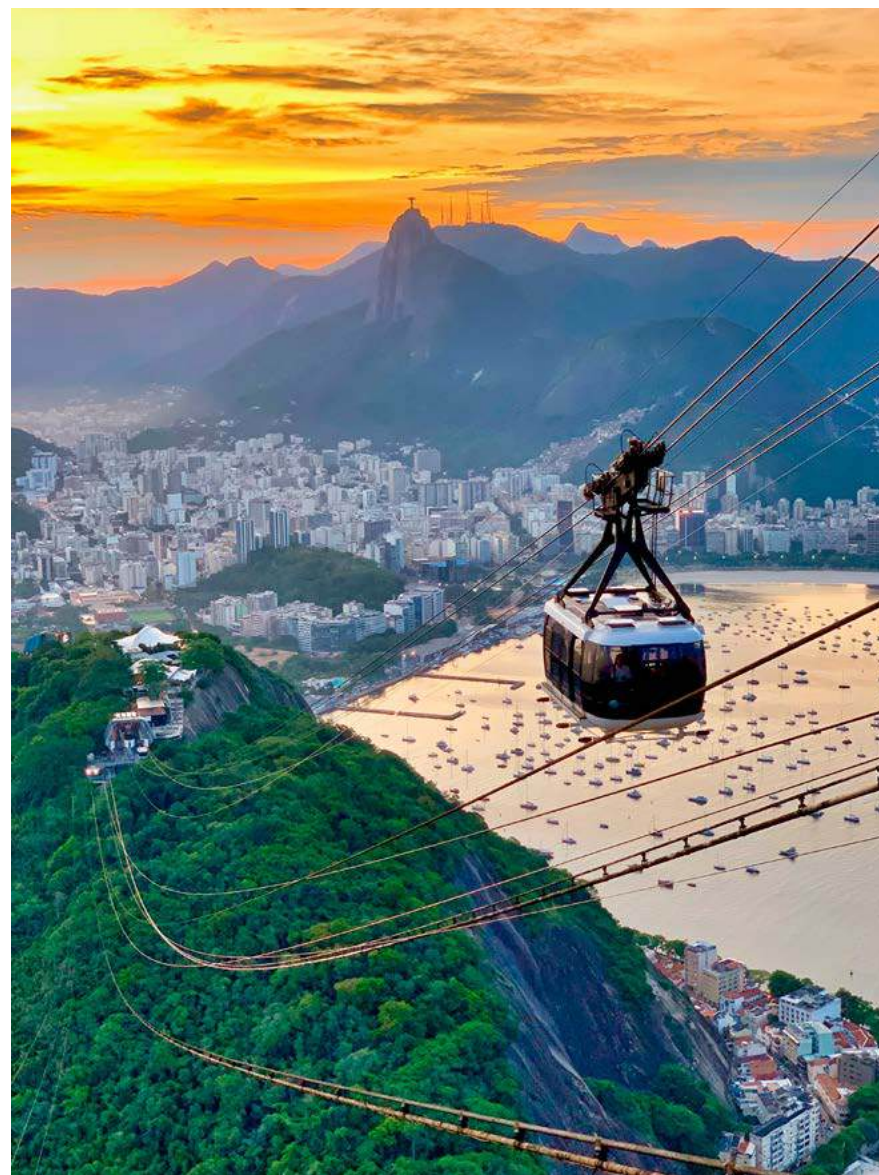
O gatilho, nesse caso, não foi uma venda específica, mas a participação em uma ação de engajamento com a imobiliária. A

seleção do premiado foi feita por sorteio eletrônico, na própria imobiliária, logo após o ciclo de visitas.

A experiência acabou reforçando uma percepção que Diego já tinha sobre a Joal: a de que se trata de uma empresa sólida, que oferece alto padrão real, do produto ao pós-venda. Ele cita diferenciais técnicos de empreendimentos como o Anita, com gerador inclusive para apartamentos de dois dormitórios, e o Sync Moinhos, em unidades compactas de 42 m<sup>2</sup> – algo que ele considera único no mercado. Lembra ainda de detalhes como fachada com painel arquitetônico, atenção ao paisagismo e cuidado com a decoração e equipamentos das áreas comuns.

### **Virada de carreira, garden no Moinhos e um presente para dois**

O caminho que levou a corretora Josiane Marques a conquistar um “combo” de premiações com a Joal começou três anos antes, quando um casal de clientes, que vive em São Francisco, nos Estados Unidos, veio a Porto Alegre apenas para olhar



## UMA VEZ É CONQUISTA. **Seis vezes é cultura.**

Imóveis Crédito Real pelo 6º ano certificada entre as Melhores Empresas para Trabalhar no Brasil.

Mais que um selo, uma prova de que a nossa cultura de cuidado com as pessoas está presente em cada atitude, em cada colaboração e em cada história que construímos juntos.



[creditoreal.com.br](https://creditoreal.com.br)





opções de imóvel, com intenção de voltar ao Brasil em 2026. O contato nunca se perdeu.

Eles buscavam um garden, pois viriam com os cães, e precisavam de um imóvel pronto ou muito próximo da entrega. Em uma das reuniões semanais da imobiliária, Jader Teitelbaum, diretor da Joal Teitelbaum, mencionou que no Cena Moinhos havia uma possibilidade de unir plantas e criar exatamente o tipo de unidade desejada – no bairro, Moinhos de Vento, que a cliente já havia se encantado na primeira visita a Porto Alegre.

Na hora, Josiane pediu a planta baixa, enviou aos clientes e, quando eles vieram ao Brasil novamente, estruturou um roteiro com três empreendimentos. O Cena Moinhos foi o primeiro da lista. A forma como a empresa tratou as particularidades daquele caso foi decisiva: como o casal só tomaria posse efetiva do imóvel em 2027, a Joal aceitou montar um fluxo personalizado de pagamento que atendia perfeitamente o interesse dos clientes. E mais um detalhe, a facilidade dos clientes serem recebidos e negociarem diretamente com o diretor da Joal foi fundamental.

Com o fechamento do negócio, Josiane ganhou uma viagem – originalmente prevista para o Chile, mas convertida em destino nacional – e equipamentos de trabalho: um MacBook e um novo iPhone.

### *Inspiração e fidelidade*

Outro caso que ilustra a força dessa campanha de reconhecimento é o de João Paulo Neves, CEO da Crédito Real Estilo. Ao atingir uma meta de vendas expressiva, João foi surpreendido com a notícia de que havia sido premiado com uma viagem internacional para Punta Cana. Mais do que um destino paradisíaco, a experiência teve um significado especial: “Foi a primeira viagem que fiz a sós com minha mãe, que tem 73 anos. Foi único. Um presente que vou guardar para sempre”, conta ele, emocionado.

O relacionamento de João com a Joal é antigo — e pessoal. A ótima relação dele com Rafael Sommer, gerente comercial da Joal, foi o ponto de partida para uma confiança mútua entre empresas com valores semelhantes. “Facilidade, confiança, tranquilidade e paz. É isso que é vender uma obra gerenciada pela Joal. É isso que a minha empresa busca entregar também”, resume.

Mesmo com a experiência de quem já viajou muito a trabalho e lazer, João reconhece que a proposta da Joal tem um diferencial raro: transformar resultados em memórias. “Muita gente nunca teve a chance de fazer uma viagem internacional. E a Joal entrega isso. É algo que marca, que fideliza, que inspira.”



**TUPAN**  
SOLUÇÕES PARA CONSTRUÇÃO CIVIL

### **Soluções exclusivas, mais tecnologia e segurança para sua obra**

- Sistema de proteção periférica completa: Guarda Corpo Deslizante e Sistema U e V;
- Tela fachadeira com braços metálicos treliçados;
- Ancoragem com olhal inox 316 para manutenção futura;
- Sistema de proteção para parede de concreto patenteado: CARTA PATENTE Nº BR 102022009814-0.

✉ [tupansolucoes@gmail.com](mailto:tupansolucoes@gmail.com)

☎ 51 99790 2544

📷 [tupansolucoes](https://www.instagram.com/tupansolucoes)



# ALTOS

GREEN HOMES



## À ALTURA DO SEU ESTILO DE VIDA.

Um empreendimento de alto padrão, em uma localização charmosa, com uma vista deslumbrante, uma arquitetura contemporânea e infraestrutura e paisagismo de tirar o fôlego.

---

R. PEDRO CHAVES BARCELOS, 200



FACHADA ALTOS







MAIS DO QUE UM ESPAÇO BEM PENSADO  
PARA VIVER, O SEU LUGAR PARA CURTIR  
SEU BEM MAIS PRECIOSO.

ALTOS  
GREEN HOMES



Living



AQUI O ENCANTAMENTO FAZ  
PARTE DO SEU DIA A DIA.



ESSA É A RAZÃO DO ALTOS GREEN  
HOMES PROPORCIONAR UMA  
INFRAESTRUTURA DE OUTRO PATAMAR  
NESTA REGIÃO DA CIDADE.



- 1 ROOFTOP ALTOS
- 2 ESPAÇO GOURMET PANORÂMICO

- 1 PISCINA ADULTO E INFANTIL COM RAIA E PRAINHA
- 2 DECK DA PISCINA
- 3 FIRE PLACE
- 4 QUADRA DE BEACH TENNIS
- 5 PLAY OUTDOOR
- 6 ESPAÇO KIDS INDOOR
- 7 ESPAÇO TEEN
- 8 SALA DE JOGOS
- 9 SALÃO DE FESTAS
- 10 FITNESS CENTER
- STORAGE ROOM
- BICICLETÁRIO

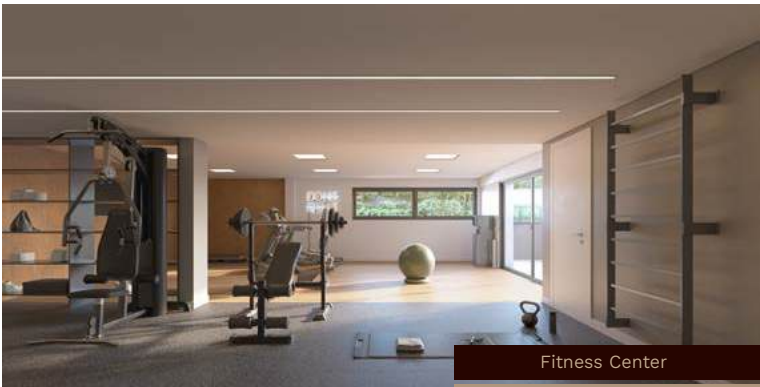
Planta Baixa do 3º pavimento

Planta Baixa do Rooftop Altos Green Homes

Todas as imagens, perspectivas e plantas são meramente ilustrativas. A metragem das unidades refere-se à área privativa das mesmas, conforme NBR 12721.



VIVER A POUCOS MINUTOS DE TUDO QUE FAZ BEM  
PARA VOCÊ É A SUA PRÓXIMA CONQUISTA.



## GREEN BUILDING

QUALIDADE, CONFORTO E DURABILIDADE

O Altos Green Homes segue as diretrizes da certificação LEED (Leadership in Energy and Environmental Design) do US Green Building Council, reduzindo os impactos no ambiente e conscientizando moradores e visitantes da importância de preservar os recursos naturais.

// Gerador de energia que atende a área condominial e o apartamento, conforme carga específica no projeto.

// Luminárias das áreas comuns em LED e espera para ar-condicionado tipo inverter que reduzem o consumo de energia.

// Fachada em painéis arquitetônicos, com qualidade de fábrica e elevada durabilidade, com manutenção simples e reduzida\*.

// Vidros duplos nos dormitórios.

// Atenuação dos ruídos aéreos e de impacto entre pavimentos a partir de um projeto acústico do sistema construtivo e do sistema de piso.

// Utilização de linha de esgoto especial nos banheiros, para redução dos ruídos da tubulação hidrossanitária.

// Painéis fotovoltaicos para geração parcial de energia elétrica condominial.

// Uso eficiente da água através da utilização de metais com controladores de fluxo.

// Utilização de vegetação nativa: favorece a preservação do solo e serve de abrigo e refugio para a fauna local

// Reaproveitamento de água, para limpeza e irrigação.

// Projeto termoacustico que garante um maior conforto aos usuários.

\* lavagem e revisão das juntas de silicone estrutural conforme o manual.



Acesse nosso site  
TEITELBAUM.COM.BR/ALTOS

GERENCIAMENTO



Incorporação imobiliária registrada sob número 974.889 no Registro de Imóveis da 1ª Zona de Porto Alegre/RS. Projeto Arquitetônico: PRO ARQUITETURA - Responsável Técnico: Eduardo Haefinger - Cau A20011-5 e ARQUITETURA NACIONAL - Responsável Técnico: Eduardo Lucio Rebeschini Maurmann - Cau A36434-7. Todas as imagens são meramente ilustrativas. Possíveis alterações de projeto serão executadas de acordo com o memorial descritivo do empreendimento. Mobiliário com modelos e disposições ilustrativas sem incluir objetos decorativos. A metragem das unidades refere-se à área privativa das mesmas, conforme NBR 12721. Mapa de localização com áreas e imagens aproximadas para simples ilustração do posicionamento do local.



## Montanha Complex: A arte de formar líderes em um cenário de aventura

Quem entra no Montanha Complex, no Bourbon Country, em Porto Alegre, percebe logo de cara que não está diante de uma academia comum. Telões, cenários cinematográficos, comandos vibrantes e um grupo de crianças mergulhadas em uma experiência imersiva: cada treino é um ato de protagonismo. O idealizador, Mestre Montanha, transformou sua trajetória como educador físico, campeão mundial de capoeira e palestrante em um centro de excelência em desenvolvimento físico, emocional e social para crianças e adolescentes. Ali, mais do que músculos, forjam-se valores.

A história que deságua no Montanha Complex começa com um menino de seis anos, chamado Alexandre Tarso, passando o verão nos anos 1970 em Arroio Teixeira. A mãe o chama para ver uma roda de capoeira e avisa: é “uma luta dos escravos que tem golpes mortais”. As palavras “golpes mortais” acendem algo nesse menino. Ele se encanta de imediato com aquela mistura de luta, música e estética.

O resultado: o garotinho virou o Montanha. Ele conheceu 43 países dando workshops, palestras e organizando eventos competitivos. Mas, como ele mesmo conta, o produto principal sempre foram aulas para crianças. Era ali que sua criatividade florescia: mudando a voz, imitando personagens de desenho animado, adaptando brincadeiras e construindo um repertório que o diferenciava no trabalho com o público infantil.

Cada país visitado era também um laboratório. Montanha observava aulas de diferentes modalidades em clubes, escolas, projetos sociais e grandes estruturas esportivas – da Rússia a Portugal, de Israel ao México, dos Estados Unidos ao Canadá. Assistia, anotava, catalogava. Numa época em que ainda não havia planilhas digitais, tudo ia para um caderninho: exercícios para estimular lateralidade, equilíbrio, força de abdômen, força de membros superiores, agilidade.

Quando percebeu, tinha mais de 600 atividades catalogadas. E uma sensação clara de que a aula que ele originalmente ia lá fora para dar – de capoeira – era apenas um pedaço muito pequeno do que poderia oferecer às crianças. Aos poucos, essa bagagem se organizou num sistema próprio de treinamento, que combinava diferentes influências de artes marciais, ginástica, atletismo e cultura corporal infantil.





Do ponto de vista pedagógico, Montanha também foi se distanciando do modelo mais comum na capoeira – o “método global”, em que o mestre demonstra o movimento e manda todos repetirem – para se aproximar do “método parcial”, da aprendizagem motora: segmentar a tarefa, destrinchar cada detalhe técnico, repetir até que o corpo automatize o gesto. Uma frase que repete nas palestras resume sua filosofia: “A repetição é muito mais poderosa que a tua dificuldade.”

Quando uma criança penava para acertar um chute específico, ele desmontava o movimento em etapas – virar o pé de apoio, encaixar o quadril, elevar a perna flexionada, estender no momento certo – e valorizava cada pequeno avanço. Não é raro um aluno voltar anos depois para lembrar: “tu disseste que eu tinha nascido pra isso”. A intenção, explica, é deslocar o foco do “talento” para a perseverança. “O verdadeiro talento é continuar tentando”, diz.

### ***Bushidô, guerreiros do bem e os “adversários” contemporâneos***

No discurso de Montanha, a metáfora do guerreiro aparece o tempo todo. Ele cita o Bushidô, o código de honra dos samurais, como referência explícita. Honra, honestidade, respeito, disciplina, companheirismo, tolerância e humildade são virtudes que ele quer ver incorporadas na prática cotidiana dos treinos.

Os campos de batalha mudaram, mas, para ele, os adversários seguem poderosos: sedentarismo, depressão, bullying e,

principalmente, o vício em telas, que considera “o grande mal” que assola crianças e adolescentes hoje. O Montanha Complex se propõe a combatê-los com uma combinação de esforço físico intenso, desafio mental, valores éticos e senso de comunidade.

“Eu não estou montando uma academia de preparação física”, resume. “Eu estou formando os líderes do futuro.” A ambição é que seus alunos, no mercado de trabalho de amanhã, sejam aqueles profissionais que não esperam o problema estourar. Vão dizer: “a gente tinha um problema, agora que eu estou sabendo, eu vou resolver”. Gente com iniciativa, garra e resiliência.

### ***Como funciona uma aula no Montanha Complex***

O Montanha System é um circuito, dividido em várias “micro aulas” dentro de uma só. A estrutura, em linhas gerais, segue uma lógica progressiva:

- Atletismo e coordenação básica – a criança trabalha corrida, saltos, deslocamentos, gestos fundamentais para qualquer esporte.
- Parte acrobática – bananeira, estrelinha, movimentos no chão, imitando animais, estimulando força, apoio, flexibilidade e consciência corporal.
- Treinamento de dublê – quedas para trás, rolamentos, capotadas controladas, “virar do avesso” em colchões, inspirados na didática do judô, mas em formato mais divertido, para que as crianças aprendam a cair com segurança.



- Defesa pessoal – técnicas de judô, jiu-jitsu, capoeira, kickboxing e outras artes marciais, com golpes sempre em ambiente controlado.

- Parkour e arborismo – subir, escalar, transpor obstáculos, trabalhar coragem e percepção de risco.

Metade da aula é, nas palavras dele, “treinamento de dublê”: cair, rolar, levantar, amortecer impacto. A outra metade se divide entre acrobacias, defesa pessoal e exploração de obstáculos. Tudo, contudo, está a serviço de algo maior: levar valores para dentro do corpo. Honra, disciplina e resiliência deixam de ser conceitos abstratos para virar atitude: continuar tentando quando não se acerta o salto, ajudar o colega que ainda não conseguiu, aceitar o desconforto do esforço físico como parte do processo.

### ***Tela gigante, dinossauros e piratas: cinema ao vivo***

Um dos elementos mais marcantes do Montanha Complex é o recurso de imersão visual. A ideia nasceu em 2017, quando Montanha experimentou um brinquedo do King Kong num parque temático nos Estados Unidos. O trem entra num grande galpão de LED, que reproduz uma selva fechada, com o gorila gigante e dinossauros se enfrentando. Todo mundo saiu feliz do brinquedo. Ele saiu “catatônico”: precisava de um cenário assim.

A partir dessa experiência, passou a idealizar um espaço onde pudesse projetar mundos completos nas paredes. Em parceria com um clube de experiências imersivas e com sua arquiteta, chegou a um formato em que um telão ocupa papel central. É ali que aparecem cenários de Parque dos Dinossauros, Star Wars, Indiana Jones, Harry Potter, Jogos Vorazes, Piratas do Caribe, arena de gladiadores, praias do Rio de Janeiro e de Salvador para os treinos de capoeira.

Cada treino tem um “cenário de filme”. Montanha brinca que “cada treino é cinematográfico, mas o herói é de verdade”. A ideia é tirar a criança da posição de audiência passiva e colocá-la como protagonista de um “videogame real”.

### ***Arquitetura, psicologia e segurança: o octógono como palco***

Para dar forma física a esse conceito, Montanha contou com a colaboração de Julia Feldman, arquiteta e mãe de aluno, que também é formada em psicologia. Ele chegou com um esboço do que queria, ela estruturou o projeto arquitetônico, alinhando estética, funcionalidade e leitura sensível das necessidades das crianças e das famílias.

O resultado é um espaço organizado a partir de octógonos – o projeto atual do Bourbon Country trabalha com um octógono inteiro e meio, adaptando-se ao formato da loja. Em outros formatos possíveis, podem ser dois meios octógonos interligados ou um







único octógono, sempre com a condição de haver uma parede apta à projeção.

Há cálculo estrutural pensado para segurança: altura de equipamentos, espessura de colchões, modos corretos de segurar as crianças durante os exercícios. Montanha insiste em protocolos precisos sobre contato físico, procedimentos de segurança e exemplo dado pelo professor.

### **Enfrentar o medo, reduzir a fragilização**

Um traço marcante do discurso de Montanha é o combate a uma cultura que ele vê como excessivamente permissiva com a fragilidade. A experiência em uma pré-escola em Israel foi decisiva. Lá, leu na entrada, em letras grandes: “jamais fortaleza a fraqueza de alguém”. Ao perguntar o que significava, ouviu que, quando uma criança cai e se machuca, a equipe não corre apenas com carinho. Primeiro, ajuda a se organizar, levantar, sacudir a poeira, avaliar a dor. Só depois vem o afeto, focado na atitude de superação, não no vitimismo.

Montanha traz esse princípio para a prática. Quer evitar que a criança associe automaticamente a queda ao prêmio do

colo e do consolo. Quer que ela descubra que é capaz de suportar a dor, levantar e seguir. A partir daí, sim, vem o reconhecimento pela coragem.

No Montanha Complex, ele repete que os alunos são desafiados entre 40 e 80 vezes por treino. A ideia é que eles incorporem um “espírito de enfrentamento”: admitir o medo, mas agir apesar dele.

O Montanha Complex fica no Shopping Bourbon Country e já soma cerca de 150 alunos. Montanha estima que, até fevereiro do próximo ano, chegará com tranquilidade a 250 alunos, mantendo uma média de sete a oito novos contratos por semana. Nas contas dos últimos seis anos, somando a estrutura anterior, festas de aniversário e colônias de férias, passaram mais de 10 mil crianças por suas propostas de atividade física.

O Montanha Complex aparece como uma proposta que vai além da escolha de uma atividade extracurricular. É um convite para repensar a infância em tempos de telas onipresentes.

No espaço montado no Bourbon Country, em Porto Alegre, as crianças saltam, caem, escalam, comandam, lideram, erram e tentam de novo. Vivem, por algumas horas, num cenário de filme – mas com suor de verdade, músculos cansados de verdade, amizades de verdade.

BROTHER CAST



## **Schindler 6000. Único, poderoso e dinâmico** Bem-vindo à nova era da mobilidade urbana

O Schindler 6000 combina tecnologia de ponta, design premium e eficiência energética para transformar a experiência de mobilidade em edifícios de alto padrão, assim como aqueles com demandas específicas de velocidade e capacidade.

Com flexibilidade total de projeto que se adapta ao design do edifício, desempenho superior e soluções digitais integradas, é ideal para empreendimentos que buscam sofisticação, inovação e sustentabilidade.

**Em poucas palavras: o Schindler 6000 é a escolha perfeita para o seu próximo projeto!**



0800 055 1918 • 11 93332 8527

[www.schindler.com.br](http://www.schindler.com.br)

**We Elevate**



**Atlas Schindler**





Perspectiva ilustrada da fachada



Perspectiva ilustrada do hall



Perspectiva ilustrada do spa



**DOWNTOWN**  
CANELA

Um verdadeiro *complexo* para viver,  
curtir e *investir*, bem no *centro* de Canela.

**A localização mais consagrada da cidade:  
na rua principal, próximo a todas as atrações.**

O DownTown Canela foi planejado para ser um verdadeiro complexo de conforto, diversão e lazer, na melhor localização de Canela. Por isso, além da estrutura residencial, vai contar com infraestrutura de lazer completa no padrão hotel boutique, além de lojas e operações gastronômicas – oferecendo mais conforto e comodidade aos moradores, turistas e visitantes. No DownTown Canela tudo diz “seja bem-vindo”.

[downtowncanela.com.br](http://downtowncanela.com.br)

Incorporação imobiliária registrada sob número R-3-64.323 em 29/04/2025 no Registro de Imóveis da cidade de Canela/RS. Projeto Arquitetônico: Edenaur da Silva Goularte Júnior CAU-RS 000A671630. Responsável Técnico: Mariana Eick Brönstrup CREA/RS 104174. Imagens meramente ilustrativas e referenciais. A vegetação está representada nas imagens em porte adulto. Possíveis alterações de projeto serão executadas de acordo com o memorial descritivo do empreendimento. A metragem das unidades refere-se à área privativa das mesmas, conforme NBR 12721. \*Serviços disponíveis de acordo com o contrato com o administrador condominial e regulamento interno.

**1 Dormitório ou 1 Suíte**  
De 46,26m<sup>2</sup> a 79,75m<sup>2</sup> priv.

**2 Dormitórios ou 2 Suítes**  
De 74,22m<sup>2</sup> a 103,71m<sup>2</sup> priv.

**3 Suítes**  
119,56m<sup>2</sup> priv.



Saiba mais  
sobre o  
DownTown  
Canela.

#### Infraestrutura padrão hotel boutique

Hall central, sala de jogos, spa com hidromassagem, sauna, sala de massagem, piscina térmica, mini market espaço kids indoor, fitness center, laundry center, storage room e Downtown Eventos.

#### Pay per use\*

Diversos serviços\* on demand com contratação via app.

#### Solução completa para investidores

Gestão de locação  
Módulos de decoração

Av. Oswaldo Aranha, esq. Rua Getúlio Vargas.

**Visite o Plantão de Vendas  
em frente ao Grande Hotel Canela.**

Realização:







Av. Mariland, 403 - Auxiliadora

# CO LUM BUS OFFICES



## Seu escritório no novo eixo de **negócios e lazer**

Empreendimento pronto para você instalar sua empresa e usufruir de muita comodidade. O Columbus Office Center une a facilidade de poder trabalhar em um excelente bairro de Porto Alegre com toda a conveniência de estar próximo aos pontos mais nobres da capital. Praticidade e qualidade de vida ao seu alcance.

Consulte opções de locação.



Auditório

**Fachada** com painéis arquitetônicos

**Hall** com espera para visitantes

**Recepção** com controle de acesso

**Auditório** equipado

**Estacionamento** rotativo

**Gerador** parcial de energia



Imagem da sala 603

Salas comerciais  
**35 m<sup>2</sup> a 104 m<sup>2</sup>**

Plantas moduláveis com diversas configurações para o seu espaço.

## Planta Tipo **5º ao 9º andar**



51 99525 0607  
www.teitelbaum.com.br



Acesse o hot site do  
Columbus Offices

GERENCIAMENTO  
**JOAL TEITELBAUM**  
ESCRITÓRIO DE ENGENHARIA



# JOAL TEITELBAUM - 64 anos de excelência alinhada a sustentabilidade

Na Engenharia, há obras que impressionam pela forma. Outras, pela permanência. A história da Joal Teitelbaum pertence a esse segundo grupo: um legado que começou a ser construído tijolo a tijolo e hoje painel a painel, geração após geração, que não apenas constrói empreendimentos, mas consolida valores, métodos e uma visão de urbanismo em constante evolução – sustentada pela gestão profissionalizada de uma empresa Familiar.

Obras como San Ciro, San Remo, Saint Moritz, Príncipe de Savoy, Príncipe de Windsor, Green Hill, Atlantida Green Square, Almirante Green Residences, Anita Green Homes, o Bairro Quartier Pelotas e tantas outras tornaram-se marcos urbanos e estabelecem o padrão construtivo que estabelecem o patamar e a representatividade da marca.



1961 • fundação

2020



2000

2010



2025



Idealizada pelo engenheiro Joal Teitelbaum, em 1961, a empresa nasceu com uma visão empreendedora e alinhada aos mais avançados conceitos mundiais de qualidade, racionalidade construtiva e sustentabilidade. Em um mercado ainda artesanal — no qual o concreto armado era produzido dentro do próprio canteiro — Joal introduziu práticas inéditas: projetos racionais, organização exemplar dos canteiros, inovação em produtos e uma busca permanente pela qualidade.

Assim surgiu o Escritório de Engenharia Joal Teitelbaum, estruturado sobre uma cultura pioneira e um relacionamento direto com os clientes por meio de grupos a preço de custo, modelo que daria origem a um novo patamar de transparência e confiança no setor.

Ao longo de sua trajetória, a empresa ampliou seu campo de atuação e consolidou novas frentes, como o Gerenciamento de Obras Corporativas, área responsável por importantes legados em parceria com instituições de grande relevância: a AJURIS – Associação dos Juízes do Rio Grande do Sul, a Unisinos – Campus Porto Alegre, a Escola Infantil do Colégio Anchieta e a Stihl, em São Leopoldo.

No campo do urbanismo, a Joal Teitelbaum desenvolveu a urbanização do Bairro Quartier, concebido pelo Escritório de Arquitetura Jaime Lerner, e atualmente conduz outros três projetos urbanos na região Sul do país — reafirmando sua



capacidade de transformar território, criar cidade e antecipar tendências em qualidade de vida urbana.

A terceira frente de atuação da empresa está no Gerenciamento de Obras por meio de incorporações, atividade que se consolidou sobretudo nas cidades de Porto Alegre e Pelotas, onde a marca imprime sua identidade técnica e urbana.

### *A construção como forma de pensamento*

Ao longo de mais de seis décadas, a Joal Teitelbaum transformou o ato de construir em algo maior do que a entrega física de um imóvel, mas também na realização de entrega de um produto sustentável, com o selo do Green Building Brasil, que garantem conforto, economia e durabilidade ao longo de toda a vida útil do empreendimento.

### *Gestão, qualidade e prêmios que definem uma trajetória*

Ao longo dos anos, a empresa implantou sólidos sistemas de gestão voltados à construção civil, transformando seus canteiros e processos a partir de uma visão de “chão de fábrica”, com controles rigorosos, padronização e melhoria contínua.





Esse movimento estruturado resultou em importantes reconhecimentos, como os prêmios do Programa Gaúcho da Qualidade e Produtividade (PGQP) — no qual a empresa conquistou dois Troféus Diamante — e o Prêmio Nacional da Qualidade (PNQ), ainda inédito no setor da construção civil do Brasil.

Alinhado a sistemas e metodologias internacionais, a Joal Teitelbaum conquistou um patamar de excelência reconhecido nacional e internacionalmente.

Neste período, a Joal Teitelbaum recebeu outras distinções e reconhecimentos no Brasil e no Mundo:

- Prêmio CNI de Ecologia
- Troféu Qualidade RS
- Concurso Falcão Bauer
- Reconhecimentos da Câmara Brasileira da Indústria da Construção (CBIC)
- Reconhecimento na ASQ
- Prêmios Sinduscon RS – 2024 e 2025, incluindo Melhor Solução Urbanística, Melhor Empreendimento Horizontal e Destaques em Engenharia e Inovação.

*Bairros sustentáveis e o urbanismo do Quartier*

Entre as transformações mais importantes e conceituais da construção civil contemporânea está a concepção de bairros sustentáveis — organismos urbanos completos, pensados para



Em 2003, Joal Teitelbaum recebeu o prêmio Nacional da Qualidade, inédito no setor da construção civil do Brasil



Em 2025, Flavio, Claudio e Jader recebem dois troféus no Sinduscon Premium



promover qualidade de vida, eficiência, segurança e convivência buscando o verdadeiro sentido da sensação de “wellness” para os moradores do prédio e para quem vive e trabalha nestas regiões.

A sustentabilidade está na essência do Bairro Quartier

1. Vida pedonal — ruas humanas, calçadas generosas, mobilidade menos dependente do automóvel.
2. Sustentabilidade integrada ao terreno, valorizando a vegetação existente e colocando o bairro de frente para praças e parques com um corredor verde transversal que beneficia a drenagem natural e gera um ambiente onde a vida é pulsante
3. Espaço público de qualidade — parques, praças, eixos verdes e convivência como elemento central.
4. Mobilidade inteligente com ruas projetadas para baixa velocidade dos carros, preferência ao pedestre, ciclovias e áreas de caminhada.
5. Arquitetura de performance, respeitando o posicionamento das unidades, a ventilação dos edifícios e o benefício da orientação em relação ao sol.
6. Pertencimento e bem-estar, com a criação de vínculos e possibilitando às pessoas se apropriarem dos espaços criando uma experiência urbana e de “lugar.”

O reconhecimento veio em prêmios consecutivos do Sinduscon RS:

- Melhor Solução Urbanística
- Melhor Empreendimento Horizontal

*Sustentabilidade como compromisso estrutural*

Desde 1994, com a criação do Processo Conserve, a Joal Teitelbaum passou a incorporar diretrizes ambientais de forma estruturada em todos os seus projetos. Esse conjunto de práticas, que hoje se tornou referência no setor, inclui soluções como:

- Geração de energia fotovoltaica
- Pré-aquecimento de água por energia solar
- Telhados e paredes vegetadas, que contribuem para conforto térmico e biodiversidade
- Reaproveitamento de água pluvial, reduzindo o consumo de água potável
- Fachadas de alto desempenho termoacústico, que elevam eficiência e bem-estar
- Uso de vegetação nativa, fortalecendo o paisagismo sustentável





- Gestão eficiente de recursos e resíduos
- Controle da qualidade do ar interno

Ao longo de mais de três décadas, com uma trajetória marcada pelo pioneirismo e por resultados consistentes, a Joal Teitelbaum consolidou-se como uma referência nacional em sustentabilidade aplicada às edificações, não apenas antecipando tendências, mas também estabelecendo parâmetros de excelência para a construção sustentável do país.

Os reconhecimentos e distinções recebidas são resultado de práticas sistemáticas incorporadas aos projetos da empresa, que tratam a sustentabilidade com seriedade, competência e foco permanente em inovação.

Atualmente, todos os empreendimentos desenvolvidos pela Joal Teitelbaum passam pelo processo de certificação do Green Building Council Brasil – Casa e Condomínio. A iniciativa reforça o compromisso histórico da empresa com soluções responsáveis e de alto desempenho, que promovem conforto aos usuários, eficiência energética, gestão hídrica responsável e qualidade ambiental superior.

### *A força de uma empresa familiar*

O legado iniciado por Joal ganhou continuidade na gestão familiar profissionalizada conduzida por seus três filhos Jader, Claudio e Flavio, que preservam e ampliam o capital intelectual ao longo de décadas. Ocupando cargos de diretoria, eles

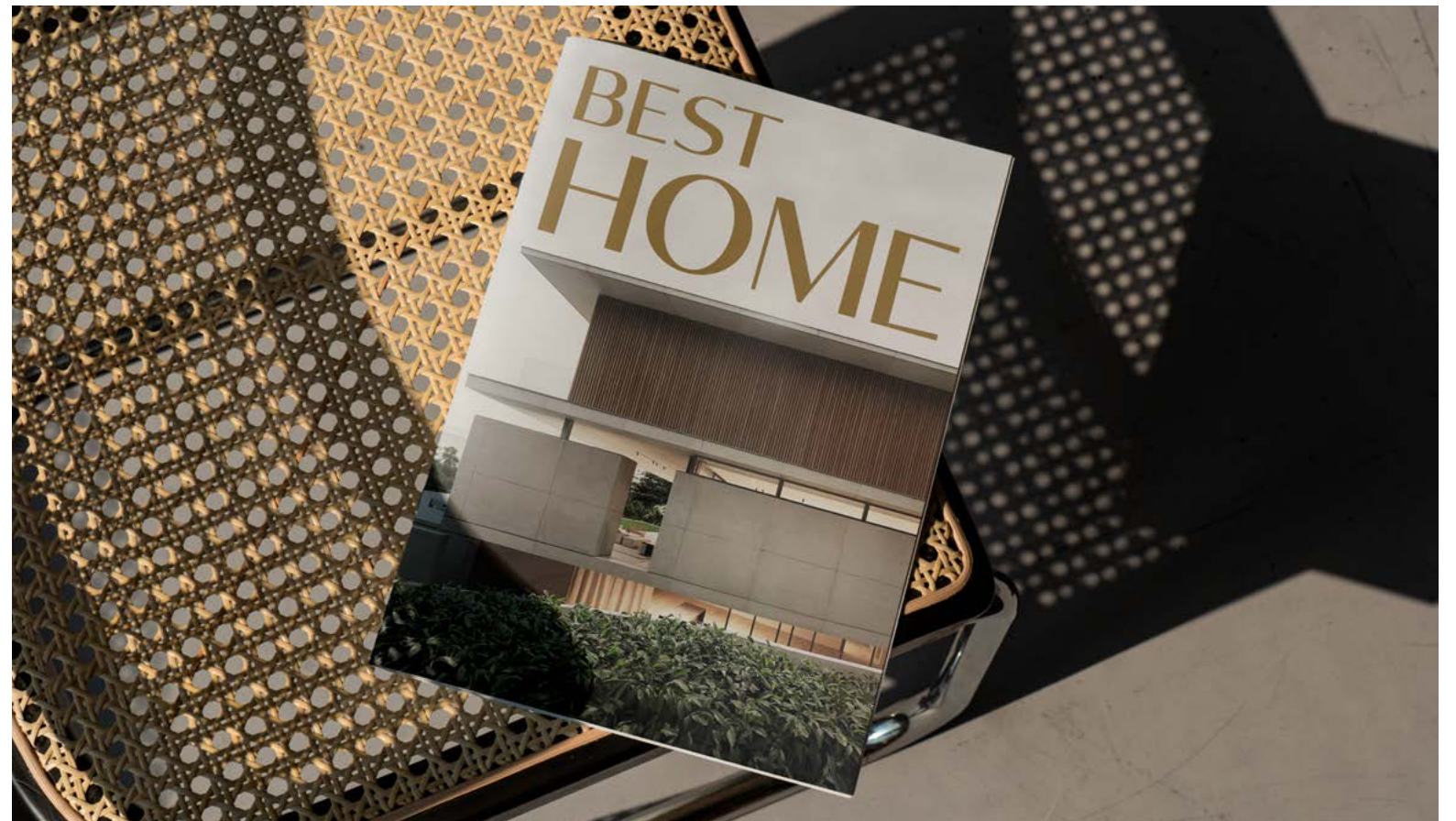
representam o maior diferencial da empresa: a capacidade de manter proximidade real com o cliente e com a cada etapa dos processos, por meio de uma visão compartilhada, complementar e profundamente alinhada aos valores da marca.

Conforme destaca Jader Teitelbaum “Nossa atuação se baseia na implantação contínua de modernas técnicas construtivas — como os painéis arquitetônicos — e é guiada pela visão do cliente e pelo compromisso de superar suas expectativas. O verdadeiro luxo está em ser sustentável e viver com o conforto inteligente.

“Construir um bairro como o Quartier transcende a engenharia. É criar um legado para a cidade e para o novo urbanismo. O Quartier Pelotas nasceu como projeto desde sua urbanização e hoje vive uma nova etapa, marcada pela entrega de elementos urbanos que estruturam e dão alma ao lugar: o Rampa, centro de inovação; um Food Hall vibrante; praças, parques e um conjunto de empreendimentos residenciais e comerciais que passam a gerar vida, fluxo e pertencimento ao bairro.” — Claudio Teitelbaum

Flavio Teitelbaum complementa: “Acredito que tudo começa na cultura - pela forma como pensamos e agimos. A excelência deve ser um hábito, não um feito. A sustentabilidade é uma necessidade, não uma escolha. E a tecnologia e a inovação devem entregar valor”.

Esses pensamentos traduzem com precisão a essência da empresa idealizada por Joal Teitelbaum e que, com constância e disciplina, são lideradas pela segunda geração da família, com



o apoio, dedicação e competência da equipe de colaboradores e fornecedores parceiros nesta jornada.

### *Best Home - uma nova identidade para um novo tempo*

Um dos importantes canais de comunicação é a revista Best Home, criada em 2004 e que recebeu uma atenção especial para a sua nova identidade visual com o objetivo de traduzir elegância em permanência e uma visão editorial que valoriza arquitetura, saúde, design, gastronomia e cultura urbana com profundidade e propósito.

### *Entrando no ano 65*

Ser uma empresa familiar é saber se comunicar com sensibilidade e profissionalismo em cada gesto. É comunicar-se com verdade, respeito e transparência, mantendo sempre à frente as bases sólidas da tradição, confiança e responsabilidade que nos trouxe até este patamar.

Planejar, construir e entregar sonhos é a nossa especialidade – e isso só é possível porque, antes de erguer edifícios, construímos relações que atravessam gerações, que inspiram compromisso de forma sustentável, inovadora e com excelência.





# Quartier

vida em evolução

QUANDO VOCÊ É O  
CENTRO DE TUDO,  
NADA FICA DISTANTE.

Supermercado  
Guanabara

Brisa  
Residências  
da Alameda

Blend  
Offices

Varanda  
Residências  
do Boulevard

Food  
Hall

Rampa  
Innovation  
Hub

The Distrikt

Não deixe de nos visitar!

Rua Albino Brod, nº 600 | Pelotas/RS

@BairroQuartier

bairroquartier

Assista ao vídeo!



Planejamento e desenvolvimento:



Loteamento registrado na 1ª Zona do Registro de Imóveis de Pelotas sob matrícula nº88430. Licença de Instalação 5599/2015.

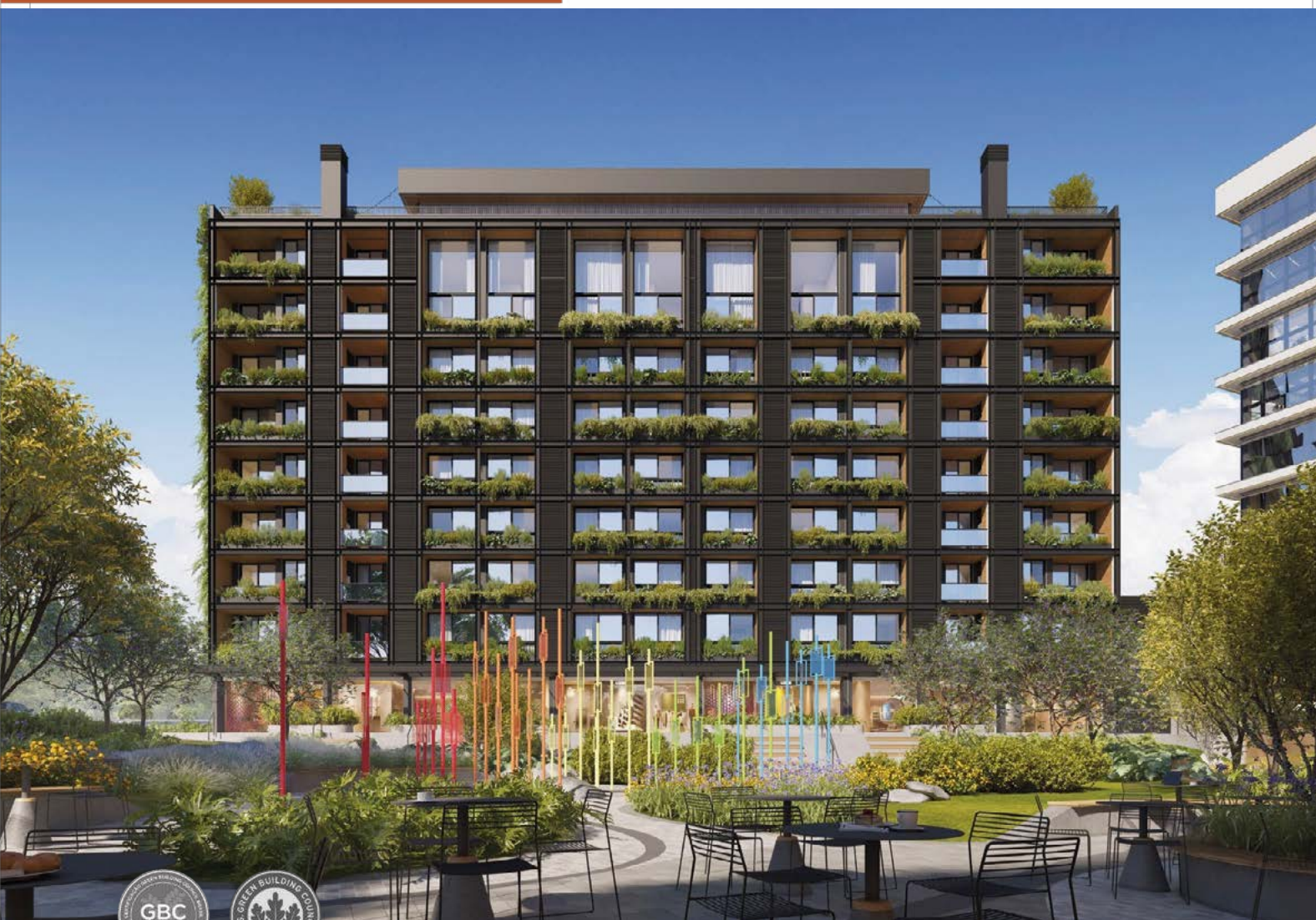


THE  
DISTRIKT  
LIFE

A vida mudou.  
O trabalho mudou.  
O bem-estar mudou.  
Só falta você se mudar.

## Últimas oportunidades - 2 dormitórios

SERVIÇOS PAY-PER-USE | GESTÃO DE LOCAÇÃO PARA INVESTIDORES



O encontro entre morar, trabalhar, se cuidar e se divertir: isso é o The Distrikt. Uma ampla área no Quartier, com quatro prédios, por onde vão circular, todos os dias, centenas de pessoas. Moradores, empresários, visitantes, turistas e curiosos.

Life é o prédio residencial do The Distrikt. São studios e apartamentos em três configurações diferentes, infraestrutura completa e soluções para quem quer morar ou investir. Tudo planejado para atender perfeitamente aos mais diferentes estilos de vida.

### Bem moderno, bem equipado. Isso é bem-estar.

- Hall
- Concierge
- Workspace
- Fitness Center
- Podcast Studio
- Rooftop Lounge
- Sky Lounge
- Sky Gourmet
- Salão de Festas e Gourmet
- Laundry Room
- Storage Room
- Tool Storage



VENCEDOR SINDUSCON PREMIUM 2025  
Empreendimento Destaque  
no Interior do RS

Quartier  
vida em evolução

VENCEDOR  
SINDUSCON  
PREMIUM



Solução  
Urbanística e  
Empreendimento  
Horizontal

@joalteitelbaum  
@bairroquartier  
www.joalteitelbaum.com.br

Todas as imagens são meramente ilustrativas. Possíveis alterações de projeto serão executadas de acordo com o memorial descritivo do empreendimento. Mobiliário com modelos e disposições ilustrativas sem incluir objetos decorativos. A metragem das unidades refere-se à área privativa das mesmas, conforme NBR 12721. Incorporação imobiliária protocolada sob número 354793 no Registro de Imóveis da 1ª Zona de Pelotas/RS. Projeto aprovado na Prefeitura Municipal de Pelotas/RS, sob número E005038/2024 no dia 20/02/2024. Projeto Arquitetônico: Graphitar Arquitetura - Responsável Técnico: Arg. Fabio Amador - Cau A16219-1. As unidades somente serão comercializadas após o registro da Incorporação junto ao Registro de Imóveis de Pelotas. \*Serviços pay-per-use disponíveis de acordo com o contrato com o administrador condominial e regulamento interno.

### APROVEITE AS CONDIÇÕES ESPECIAIS.

Rua Albino Brod, 500 - Quartier - Pelotas/RS  
Informações: 51 99985.5985

DESENVOLVIMENTO:





# varanda

♦ RESIDÊNCIAS DO BOULEVARD ♦



## RUA AMPLA, BAIRRO ÚNICO, PROJETO IRREPLICÁVEL. ISSO SIM É EXCLUSIVIDADE.

Arquitetura autoral, wellness de primeiro mundo e muito conforto. A combinação perfeita para quem busca qualidade de vida e bem-estar. Os apartamentos amplos e generosos recebem a luz do sol, que entra abundante graças à orientação solar privilegiada. O boulevard, logo em frente, é ideal para caminhar ou simplesmente contemplar a natureza. E os mais de 2.000m<sup>2</sup> de áreas de lazer proporcionam momentos inesquecíveis. Respire fundo e deixe Varanda Residências do Boulevard encantar você.

### APARTAMENTOS 3 DORMITÓRIOS

De 89m<sup>2</sup> a 128m<sup>2</sup> | opções com e sem varanda | lareira | churrasqueira | 2 vagas

### DUPLEX 3 e 4 DORMITÓRIOS

De 175m<sup>2</sup> a 227m<sup>2</sup> | varanda | lareira | churrasqueira | 3 vagas

### COBERTURA HORIZONTAL 3 DORMITÓRIOS

229m<sup>2</sup> | varanda | lareira | parrilla | 3 vagas + armário

Rua Boulevard Quartier, 200 - Pelotas/RS

DESENVOLVIMENTO:





# BLEND

OFFICES

Para conquistar mais *espaço* no mercado,  
comece conquistando seu *novo office*.

SALAS MODERNAS COM O PADRÃO JOAL TEITELBAUM.



Salas flexíveis  
com o tamanho certo  
para o seu negócio.

20m <sup>2</sup>	1 SALA
40m <sup>2</sup>	2 SALAS INTEGRADAS
60m <sup>2</sup>	3 SALAS INTEGRADAS



Infraestrutura  
perfeita para  
combinar trabalho  
e vida pessoal.

- SALA DE CONVENÇÕES
- SALAS DE REUNIÕES
- FOYER OUTDOOR
- TERRAÇOS INTERNOS  
COM LOUNGES
- SALÃO DE FESTAS
- TERRAÇO
- FITNESS CENTER
- VESTIÁRIOS



No bairro que mais cresce em Pelotas: o Quartier.  
**RUA ALBINO BROD, 580 - PELOTAS**

**Quartier**  
vida em evolução

VENCEDOR  
SINDUSCON  
PREMIUM



Solução  
Urbanística e  
Empreendimento  
Horizontal

DESENVOLVIMENTO:  
**JOAL TEITELBAUM®**  
ESCRITÓRIO DE ENGENHARIA

Todas as imagens são meramente ilustrativas. Possíveis alterações de projeto serão executadas de acordo com o memorial descritivo do empreendimento. Mobiliário com modelos e disposições ilustrativas sem incluir objetos decorativos. A metragem das unidades refere-se à área privativa das mesmas, conforme NBR 12721. Projeto Arquitetônico: Graphitar Arquitetura - Responsável Técnico: Arq. Fabio Amador - Cau A16219-1. Incorporação registrada na 1ª Zona do Registro de Imóveis de Pelotas/RS sob nº R.5 - 102.452.



# BRISA

RESIDÊNCIAS DA ALAMEDA

É TEMPO DE VIVER NOVOS ARES.



Perspectiva ilustrada da fachada



Piscina, deck e solarium

## Estrutura de lazer para a vida respirar.

Piscina com Deck e Solarium, Fitness Center, Espaço Wilness, Gourmet Externos e muito mais.



Perspectiva ilustrada das áreas de lazer



Alameda Brisa e Playground

## Alameda Brisa: a extensão do seu lar.

Uma rua de passeio verde intimamente conectada ao empreendimento, perfeita para passear, correr ou respirar.



Alameda Brisa e Pet Place



Biblioteca

## Ambientes exclusivos e assinados.

Biblioteca assinada por Martha Medeiros, e Salão de Festas com adega profissional e vinhos gaúchos premiados.



Salão de Festas com adega

Bem-vindo ao Brisa - Residências da Alameda. Mais que um novo empreendimento, uma experiência sensorial: um lugar onde o bem-estar é estimulado pelo contato com a natureza, pela fluidez dos espaços e pela beleza que convida à pausa e à convivência.

### Apartamento 3 Dormitórios

De **76,94m²** priv.  
a **120,23m²** priv.

### Cobertura Horizontal 3 Dormitórios

De **118,21m²** priv.  
a **180,31m²** priv.

### Garden 3 Dormitórios

De **125,05m²** priv.  
a **138,25m²** priv.

RUA BOULEVARD QUARTIER, 131

Bairro Quartier - Pelotas/RS

Quartier  
vida em evolução

VENCEDOR  
SINDUSCON  
PREMIUM



Solução  
Urbanística e  
Empreendimento  
Horizontal

Todas as imagens são meramente ilustrativas. Possíveis alterações de projeto serão executadas de acordo com o memorial descritivo do empreendimento. Mobiliário com modelos e disposições ilustrativas sem incluir objetos decorativos. A metragem das unidades refere-se à área privativa das mesmas, conforme NBR 12721. Incorporação protocolada na matrícula 136.231 L 2 RG da 1ª Zona do Registro de Imóveis de Pelotas/RS, sob número 378215. Projeto aprovado na Prefeitura Municipal de Pelotas/RS, sob número E007330/2025 em 31/10/2025. Projeto Arquitetônico: DDM+ arquitetura - Responsável Técnico: Delcio Poloni Junior - CAUBR A61196-4.

DESENVOLVIMENTO:

 **JOAL TEITELBAUM**  
ESCRITÓRIO DE ENGENHARIA





# Zakynthos: O Azul Irreal da Grécia

Prepare-se para redefinir sua escala de cores. O azul que vemos em fotos de Zakynthos não é apenas real; ele é mais intenso ao vivo. Na Grécia, onde ilhas paradisíacas são a regra, esta joia do Mar Jônico – também chamada de Zante – se destaca como um fenômeno da natureza, um lugar onde penhascos brancos mergulham em águas neon.

## *O Ícone Visto de Cima*

O cartão-postal da ilha é, claro, a Praia de Navagio. A imagem do navio encalhado em uma faixa de areia branca, cercada por falésias colossais, é mundialmente famosa. Hoje, a experiência se divide em duas: a foto clássica é tirada de um mirante no topo dos penhascos, essencial para qualquer visitante. Embora o acesso à areia tenha sido recentemente fechado por motivos de segurança, os passeios de barco continuam sendo imperdíveis. Eles navegam até a entrada da enseada, permitindo um mergulho inesquecível naquelas águas turquesa leitosas.





Magia nas Grutas Azuis

Muitos desses passeios combinam Navagio com uma visita às Grutas Azuis (Blue Caves), próximas dali. E que acerto. Dentro dessas cavernas marinhas, a luz do sol reflete no fundo do mar, criando um brilho azul-fosforescente que tinge a água, as rochas e a pele de quem mergulha. É uma experiência mágica, quase sobrenatural.

O Santuário das Tartarugas

Mas Zakynthos tem uma alma que vai além das paisagens icônicas. O sul da ilha bate em um ritmo mais calmo e vital. A Baía de Laganas é o coração do Parque Marinho Nacional, um dos mais importantes santuários do Mediterrâneo para a tartaruga cabeçuda, a Caretta caretta. Praias como Gerakas e Dafni são berçários protegidos, onde os visitantes podem testemunhar (com responsabilidade) a importância da conservação.

Vistos, Documentos e Dicas para Brasileiros

Para sentir a verdadeira Zante, é preciso explorá-la. A melhor época para isso, fugindo das multidões de agosto, é em junho ou setembro. Chegar lá é simples, com um aeroporto internacional (ZTH) recebendo voos de Atenas e de toda a Europa.

Para os brasileiros, a entrada na Grécia, que faz parte do Espaço Schengen, exige um passaporte válido. O visto de turista não é necessário para estadias de até 90 dias, mas é fundamental ter um seguro-viagem com cobertura Schengen, e as autoridades podem solicitar comprovantes de hospedagem e passagem de volta.

Para explorar a ilha, alugar um carro ou quadriciclo é indispensável, e motoristas brasileiros devem ter a Permissão Internacional para Dirigir (PID) junto à CNH. Uma dica valiosa é reservar os passeios de barco com antecedência, mas sempre de olho na previsão do tempo, pois o vento forte – comum na região – pode cancelar as saídas para Navagio. Tenha também sempre alguns Euros em espécie, pois o charme das tavernas menores e mais remotas muitas vezes não inclui máquinas de cartão. Com esse planejamento, Zakynthos cumpre sua promessa. Você pode vir pela foto, mas sairá de lá com a sensação de ter nadado dentro de uma safira líquida.





Onde Ficar: O Charme à Beira-Mar

- Nobelos Seaside Lodge (Agios Nikolaos) — hotel boutique exclusivo, com restaurante à beira-mar e vista para as Blue Caves.
- Lesante Blu Exclusive Beach Resort (Tragaki) — membro da coleção Leading Hotels of the World, é um refúgio adults only com suítes e piscinas infinitas de frente para o mar.
- Porto Zante Villas & Spa (Tsilivi) — eleito um dos melhores resorts da Europa, oferece villas privativas, serviço de mordomo e praia particular.
- Cielo Villas (Alykes) — opção sofisticada para famílias ou grupos, com arquitetura moderna e fácil acesso às praias do norte.

Cruzeiros e Passeios Imperdíveis

- Além dos passeios de barco até Navagio e às Grutas Azuis, há rotas que exploram o litoral inteiro da ilha e os arredores:
- Cruzeiros ao entardecer — saindo de Agios Nikolaos ou Porto Vromi, incluem paradas para banho e vista privilegiada do pôr do sol nas falésias.



- Tour marítimo de um dia — combina as Blue Caves, Navagio e as praias do sul, com almoço a bordo.
- Passeios para Kefalonia — a ilha vizinha é acessível por catamarã em menos de 1h30, ideal para um bate-volta inesquecível.
- Expedições ecológicas — barcos menores que visitam o habitat das tartarugas no Parque Marinho, com guias especializados em biologia marinha.

Como Chegar

Zakynthos conta com aeroporto internacional próprio (ZTH), localizado a apenas 5 km da cidade principal.

De avião: há voos diretos de Atenas (1h de duração) e conexões sazonais de diversas capitais europeias, como Roma, Paris, Londres e Zurique.

De ferry: a ilha é conectada ao continente grego pelo porto de Kyllini, de onde partem balsas diárias (trajeto de 1h15).

De carro: quem vem de Atenas pode dirigir até Kyllini (aprox. 3h30 pela rodovia E65) e embarcar com o veículo no ferry.

Elisabeth Cerchiaro Costa  
BeFly Travel





FAÇA PARTE DO  
*Condomínio  
Resort*  
MAIS EXCLUSIVO  
DE ATLÂNTIDA.

DUPLEX E  
APARTAMENTOS COM  
3 OU 4 DORMITÓRIOS  
COM SUÍTE, 2  
VAGAS E DEPÓSITO  
INDIVIDUAL

Uma ampla infraestrutura com **mais de 4.200 m²** e serviços contemplam a atmosfera de **Home Resort Exclusivo**. Entre os atrativos, spa, piscinas, salão de festas e espaço gourmet, além de espaços para esportes ao ar livre. **Tudo isso com muita segurança para toda a família aproveitar o melhor do litoral o ano inteiro.**

ATLÂNTIDA  
GREEN  
SQUARE

SEU PONTO DE  
ENCONTRO  
COM O

*Verão*



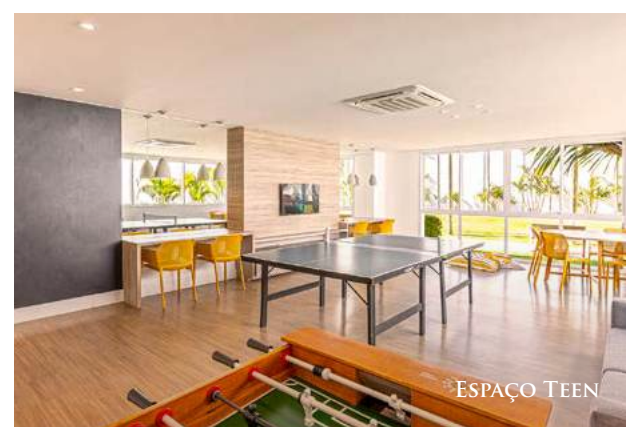




SALÃO DE FESTAS



ACADEMIA COMPLETA



ESPAÇO TEEN

- |                                 |                                   |                                    |
|---------------------------------|-----------------------------------|------------------------------------|
| 1 QUADRA ESPORTIVA              | 4 PISCINA ADULTO                  | 7 SALÃO DE FESTAS / ESPAÇO GOURMET |
| 2 ACADEMIA, ESPAÇOS TEEN E KIDS | 5 PISCINA INFANTIL                | 8 ESTAR DA FIGUEIRA                |
| 3 ESPAÇO SPA                    | 6 DECK PISCINAS / SALÃO DE FESTAS | 9 CHURRASQUEIRAS                   |



## DIVERSAS OPÇÕES DE PLANTAS

CONSULTE UNIDADES DECORADAS E SEMIMOBILIADAS À VENDA

LOCALIZADO NO  
*Melhor*  
PONTO DE ATLÂNTIDA

ATLÂNTIDA  
GREEN  
SQUARE

Av. Central, 1891 - Atlântida



Acesse nosso site  
[teitelbaum.com.br](http://teitelbaum.com.br)



51 99525 0607

GERENCIAMENTO  
**JOAL TEITELBAUM**  
ESCRITÓRIO DE ENGENHARIA

Prédio com Habite-se e Individualizado no Registro de Imóveis de Xangri-lá/RS.



# Volmir Tatsch: o sabor da excelência em cada detalhe

Há momentos que marcam uma celebração. Mas poucos têm o poder de transformá-la em memória permanente. No universo da alta gastronomia para eventos, esse poder tem nome: Volmir Tatsch. À frente da Celebra Festas & Eventos, o chef gaúcho se tornou referência incontornável quando o assunto é experiência gastronômica sob medida para casamentos, aniversários e recepções sociais de alto padrão. Em 2025, sua empresa completa 10 anos de atuação dentro da Associação Leopoldina Juvenil, um dos clubes mais tradicionais do Rio Grande do Sul, fundado em 1863. Mas a história começou bem antes.

## *De Santa Cruz ao salão principal*

A trajetória de Volmir tem o sabor das boas histórias. Natural de Santa Cruz do Sul, chegou a Porto Alegre aos 17 anos, em 2 de agosto de 1987, num dia chuvoso que ele jamais esqueceu. Veio morar com o pai, porteiro do mesmo clube onde, décadas depois, ele se tornaria chef e ecônomo, posto que exerce há dez anos com distinção, homenageado com uma placa entregue pelo Leopoldina Juvenil. Da portaria à alta gastronomia, o filho do porteiro virou referência de excelência em um dos clubes mais tradicionais do país.

Volmir iniciou sua carreira como garçom, ainda nos anos 1980, justamente no Juvenil. Entre freelas e turnos duplos, descobriu o que não se ensina em nenhuma escola: a escuta atenta do cliente, a antecipação de desejos e a elegância silenciosa no servir. Tornou-se tão requisitado que era contratado como personal garçom — função rara e nobre, em que ele se dedicava integralmente a um único cliente durante todo o evento. “Eu não servia à mesa. Eu servia à pessoa. Cuidava dos detalhes, das preferências, da temperatura do espumante. Era quase um ritual.”





*Celebra: tudo para encantar o cliente*

Foi dessa combinação de talento, sensibilidade e reputação que nasceu, anos depois, a Celebra Festas & Eventos. Começou com um fogão emprestado, alguns canapés e uma entrega irrepreensível. Hoje, à frente de uma equipe com dezenas de colaboradores fixos e centenas de freelancers, Volmir comanda mais de 500 eventos por ano, sempre com menus personalizados, execução impecável e cuidado artesanal.

O diferencial está no modo como cada cliente é recebido. Desde a escolha do cardápio — elaborada conforme o tipo de celebração, horário e estilo do anfitrião — até o momento da degustação final, tudo é desenhado para que o cliente se reconheça na experiência. Seu lema: tudo para encantar o cliente.

*O cardápio que se molda ao cliente*

Volmir desenvolveu um formato que se tornou assinatura da casa: o coquetel com mini porções. De cada dez festas realizadas, sete seguem esse modelo. O cliente recebe uma lista extensa de opções e escolhe os preferidos, com curadoria da equipe. “Não se trata de impor um prato, mas de identificar o que melhor traduz a essência da festa”, diz.

Entre os destaques recentes, um prato se tornou estrela absoluta: a mini-moranga de camarão, feita com molho becha-



mel, camarões puxados com um toque de catupiry e finalizada no forno com queijo parmesão. Criada a partir de um pedido especial de um cliente, virou sucesso imediato. “É simples, mas tem alma”, resume o chef.

As degustações, realizadas no próprio Juvenil, são rituais de afeto e refinamento. Os anfitriões provam seus menus antes de aprovar, num ambiente que transmite segurança, elegância e acolhimento.

*Tradição com inspiração viva*

Ao lado de Volmir, uma equipe fiel o acompanha há décadas. Muitos colaboradores estão com ele desde os primeiros eventos. “Todo fim de ano, premiamos quem completa dez anos com a gente. É uma forma de agradecer e reconhecer.”

A inspiração vem de todos os lados: da esposa, dos filhos, dos cozinheiros, dos clientes. “Muitas melhorias surgiram de uma simples foto de WhatsApp ou de uma sugestão num elogio carinhoso. A escuta é parte da criação.”

*Mesas receptivas e sofisticação*

Outro diferencial do cardápio da Celebra são as mesas receptivas, montadas com curadoria estética e variedade de

sabores. Elas se tornaram uma marca registrada em eventos refinados, sendo uma excelente opção para quem deseja acolher os convidados com beleza, sofisticação e uma seleção cuidadosa de entradas, queijos, frutas, pães artesanais, finger foods e detalhes que encantam ao primeiro olhar.

*Histórias que temperam o percurso*

Ao longo de mais de três décadas de dedicação, Volmir coleciona histórias que só os bastidores permitem. Já foi contratado apenas para acender charutos em festas. Já foi ao Planeta Atlântida servir celebridades em esquema particular. Já empurrou o próprio carro até a casa de um ministro para não perder um evento. E, em todos esses casos, manteve a elegância e a gratidão como ingredientes centrais.

Na Celebra, muitas famílias contratam Volmir para todas as fases da vida: primeira comunhão, 15 anos, formatura, casamento. “Nosso cliente se repete muito. Isso exige que a gente nunca se repita. Essa é a razão pela qual a Celebra não serve apenas pratos. Ela serve memórias.”

Volmir Tatsch não escolheu a gastronomia. Foi escolhido por ela. E talvez por isso, mais do que comida, ele entrega aquilo que realmente importa: encantamento, qualidade e a arte de transformar sabores em sentimentos.



# Receita Mini Moranga de Camarão

## Ingredientes (para 6 unidades)

- 6 mini-morangas firmes e bem formadas
- 500 g de camarões médios (de preferência, descascados e limpos)
- 2 colheres (sopa) de azeite de oliva extra virgem
- 1 colher (sopa) de manteiga
- 2 colheres (sopa) de farinha de trigo
- 500 ml de leite integral
- 2 colheres (sopa) de requeijão tipo Catupiry
- 100 g de queijo parmesão ralado
- Sal e pimenta-do-reino a gosto
- Noz-moscada (opcional)
- 6 camarões maiores (com cauda) para decoração final

## Modo de preparo

### 1. Prepare as morangas

Lave bem as mini-morangas e corte uma “tampinha” na parte superior de cada uma. Retire as sementes e o miolo com cuidado, preservando o formato. Cozinhe-as brevemente em água fervente até ficarem levemente macias, mas ainda firmes. Escorra e reserve.

### 2. Refogue os camarões

Em uma frigideira ampla, aqueça o azeite de oliva e salteie os camarões rapidamente, apenas até ficarem rosados. Reserve os camarões menores para o recheio e separe os maiores (com cauda) para a finalização.

### 3. Faça o molho bechamel

Em uma panela, derreta a manteiga, adicione a farinha de trigo e mexa até formar um roux dourado. Acrescente o leite aos poucos, mexendo sempre com um fouet para evitar grumos. Cozinhe em fogo baixo até engrossar. Tempere com sal, pimenta e, se desejar, uma pitada de noz-moscada.

### 4. Monte o recheio

Misture os camarões refogados ao molho bechamel ainda quente e incorpore o requeijão cremoso. O resultado deve ser um recheio cremoso, generoso e aromático.

### 5. Finalize e leve ao forno

Recheie as mini-morangas com a mistura de camarão e molho. Cubra com parmesão ralado e leve ao forno preaquecido a 200 °C por cerca de 20 minutos, ou até dourar levemente a superfície.

### 6. Sirva com charme

Decore cada moranga com um camarão maior por cima. Sirva imediatamente, acompanhada de folhas verdes ou pães artesanais.



# Nos nossos lares, o amanhã se renova.

Vamos juntos em direção a um amanhã mais sustentável para o nosso Estado. Saiba mais sobre a transição energética que estamos promovendo em [sulgas.com.vc](https://sulgas.com.vc).

Energia  
prá hoje,  
gás pro  
futuro.

sulgás



# Gás natural: segurança, tecnologia e sustentabilidade nas residências

*No Rio Grande do Sul, a Sulgás oferece suporte técnico e soluções sustentáveis que tornam o gás natural uma escolha estratégica para condomínios*

A busca por soluções energéticas mais seguras, eficientes e sustentáveis tem levado cada vez mais empreendimentos residenciais a adotarem o gás natural como fonte principal de energia. Canalizado, com fornecimento contínuo e baixa emissão de poluentes, ele se consolida como uma alternativa moderna e confiável para o cotidiano das famílias.

Diferentemente de outras fontes, esse energético é mais leve que o ar e se dissipa rapidamente em caso de vazamento, reduzindo significativamente o risco de acidentes. Além disso, não exige armazenamento em cilindros, o que elimina a circulação de caminhões e prestadores de serviço nos condomínios, garantindo mais privacidade e segurança aos moradores.

A Sulgás, responsável pela distribuição de gás canalizado no Rio Grande do Sul, oferece suporte técnico completo para empreendimentos residenciais, desde a análise operacional até a instalação. Em condomínios já habitados, a empresa realiza avaliação técnica e orienta sobre a conversão dos sistemas.

## Uso versátil e sustentável

Por meio de tubulações subterrâneas, o gás chega aos pontos de consumo, dispensando o manuseio direto do combustível. Como medida adicional de segurança, é o energético é odorizado antes da distribuição.

“A segurança é a nossa licença para operar. O gás natural, por ser mais leve que o ar e canalizado, oferece uma solução técnica confiável e com menor risco para os empreendimentos residenciais”, afirma o Gerente Executivo de Operações da Sulgás, Tiago Marchese.

FOTOS: ROBERTO FURTADO/DIVULGAÇÃO SULGÁS



Rede da Sulgás no Edifício Anita Green Homes.

Considerado o combustível da transição, o energético pode ser usado em fogões, fornos, aquecedores de passagem, lareiras, secadoras de roupas, geradores de energia, piscinas e sistemas de climatização. O gás natural emite uma menor quantidade de dióxido de carbono (CO<sub>2</sub>) do que outros combustíveis, como carvão e óleo. Além disso, possui combustão completa e não produz cinzas ou partículas.

## Eficiência energética e tecnologia

Além da questão ambiental, outra vantagem é o fornecimento contínuo. Os clientes Sulgás têm a confiança e a segurança de que terão sempre o gás sem interrupções. Tudo isso sem a necessidade de espaços para armazenamento, o que assegura aos empreendimentos mais espaço para outras utilizações pelo condomínio.

A leitura do consumo pela Sulgás é realizada por meio da chamada telemetria, com medição remota.

“É uma evolução na forma como os condomínios consomem energia. Além da eficiência e sustentabilidade, oferecemos suporte para que cada projeto seja viável e seguro”, explica o Diretor Comercial da Sulgás, Charles Netto.

Isso representa um avanço na infraestrutura residencial, promovendo qualidade de vida, economia e respeito ao meio ambiente. Em um cenário em que a sustentabilidade, segurança e tecnologia caminham lado a lado, essa fonte energética se destaca como uma escolha inteligente para os empreendimentos do presente e do futuro.

## Atuação da Sulgás

Com mais de 100 mil clientes atendidos em 37 municípios, incluindo Porto Alegre, Região Metropolitana e Vale do Sinos, a Sulgás opera uma rede de 1.600 km e distribui cerca de 2 milhões de metros cúbicos por dia. A empresa atua em parceria



Distribuído pela Sulgás, o gás natural canalizado alia segurança, inovação e respeito ao meio ambiente.

com construtoras e condomínios, oferecendo soluções técnicas e comerciais que viabilizam o uso do gás natural em diferentes perfis de empreendimentos.

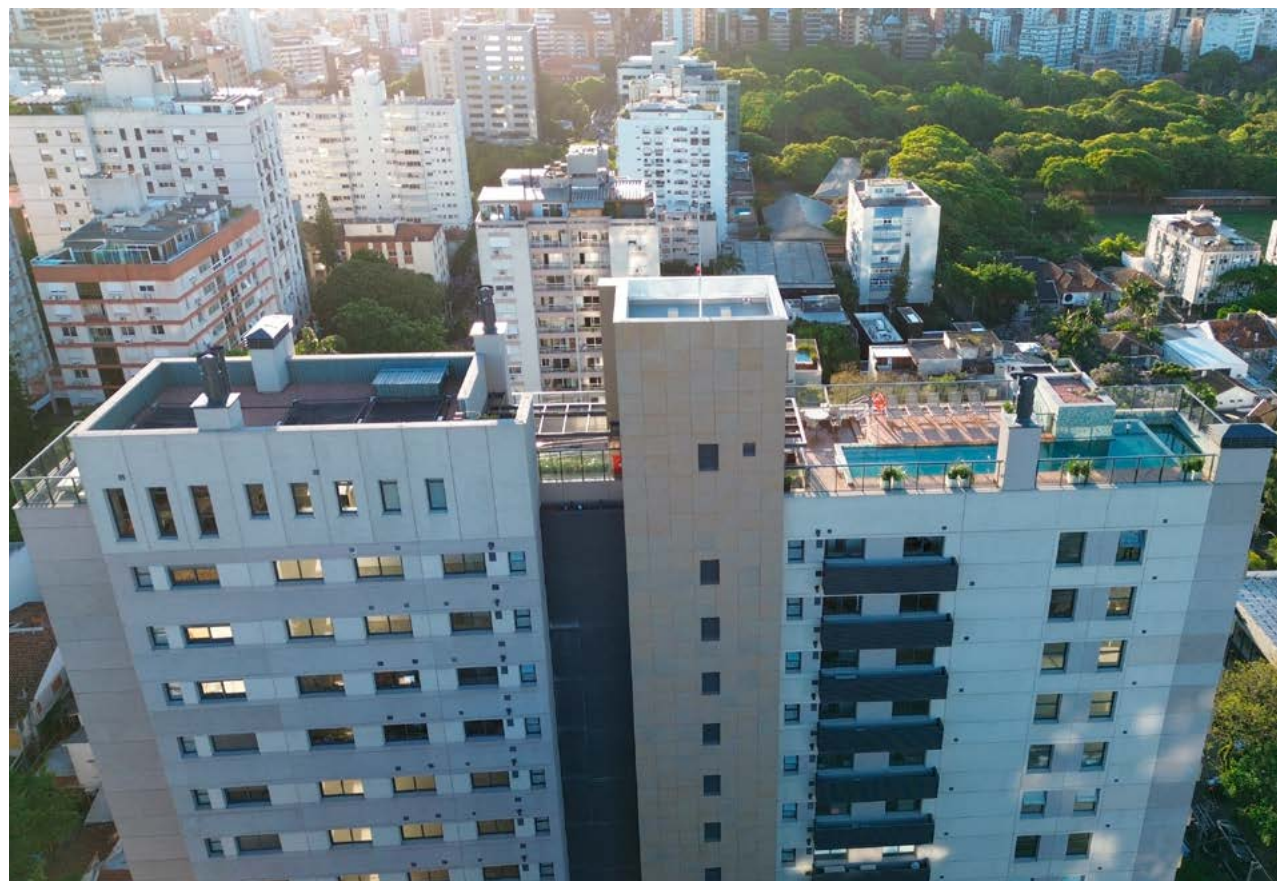
## Conheça as vantagens do gás natural para residências:

- É mais leve que o ar e evita acúmulo de gás em caso de vazamento
- Emite menos CO<sub>2</sub> e não produz cinzas ou partículas
- Monitoramento 24 horas por dia
- Fornecimento contínuo e confiável
- Medição remota
- Não necessita de local para armazenamento de cilindros de gás
- Evita a entrada de terceiros no condomínio

## Onde usar o gás natural nas residências:

- Fogões, fornos e churrasqueiras
- Aquecedores de passagem
- Lareiras e aquecedores de ambientes
- Secadoras de roupas
- Geradores de energia
- Máquina de lavar roupas (aquecimento da água)
- Piscinas





# VIVA PRÓXIMO AO PARCÃO

- 3 SUÍTES + GABINETE E DEPENDÊNCIA COM ELEVADOR PRIVATIVO
- 3 SUÍTES
- 2 DORMITÓRIOS COM SUÍTE



MUDE-SE AGORA.

RUA ANITA  
GARIBALDI, 51

ANITA 51

GRUPO VIVO REAL

CORRETORES DE PLANTÃO

VIVO REAL





ROOFTOP CLUB

16º PAVIMENTO

- 1. Piscina
- 2. Deck
- 3. Piscina infantil
- 4. Pool Lounge
- 5. Live & Work Rooftop
- 6. Salão de festas com churrasqueira
- 7. Lounge Outdoor



NORTE

Planta ilustrativa do Rooftop.

ÁREA DE LAZER

3º PAVIMENTO

- 1. Gourmet Externo
- 2. Espaço Gourmet com parrilla
- 3. Playground
- 4. Espaço Kids
- 5. Fitness Center
- 6. Live & Work Indoor
- 7. Live & Work Outdoor
- 8. Quadra esportiva
- 9. Green Lounge



NORTE

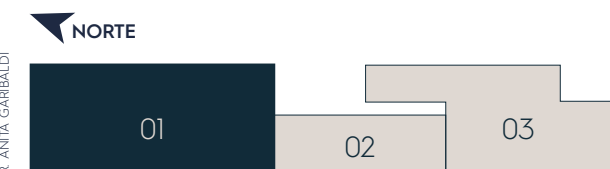


3 SUÍTES  
192,60m<sup>2</sup> PRIVATIVOS  
3 VAGAS  
OPÇÃO DA 4ª VAGA

- HALL EXCLUSIVO COM ELEVADOR CODIFICADO
- ENTRADA SOCIAL E DE SERVIÇO INDEPENDENTES
- ESPAÇO GOURMET COM CHURRASQUEIRA
- LAREIRA
- LAVABO
- SACADA
- SUÍTE MASTER COM AMPLO BANHEIRO
- DEPENDÊNCIA DE SERVIÇO COMPLETA



APARTAMENTOS  
401 AO 1501

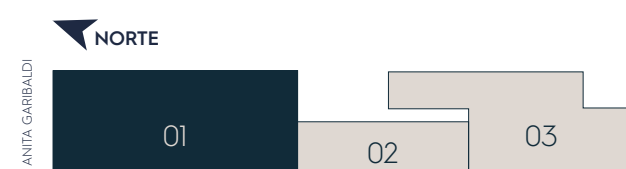


3 SUÍTES COM GABINETE  
192,60m<sup>2</sup> PRIVATIVOS  
3 VAGAS  
OPÇÃO DA 4ª VAGA

- HALL EXCLUSIVO COM ELEVADOR CODIFICADO
- ENTRADA SOCIAL E DE SERVIÇO INDEPENDENTES
- ESPAÇO GOURMET COM CHURRASQUEIRA
- LAREIRA
- LAVABO
- SACADA
- SUÍTE MASTER COM AMPLO BANHEIRO
- DEPENDÊNCIA DE SERVIÇO COMPLETA



APARTAMENTOS  
401 AO 1501







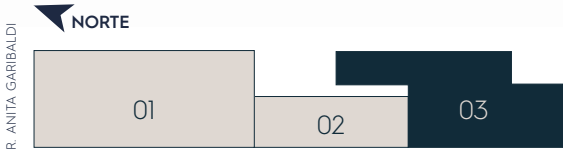
PERSPECTIVA LIVING APARTAMENTOS 403 AO 1503



PERSPECTIVA LIVING APARTAMENTOS 402 AO 1502

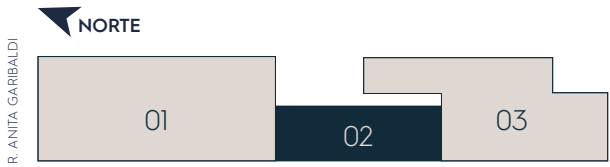
**3** SUÍTES  
**155,56m²** PRIVATIVOS  
**2** VAGAS  
OPÇÃO DE 2 SUÍTES COM  
ESPAÇO HOME OFFICE

- ENTRADA SOCIAL E DE SERVIÇO INDEPENDENTES
- ESPAÇO GOURMET COM CHURRASQUEIRA
- BANHEIRO DE SERVIÇO
- LAVABO
- SACADA
- LAREIRA
- LAVANDERIA

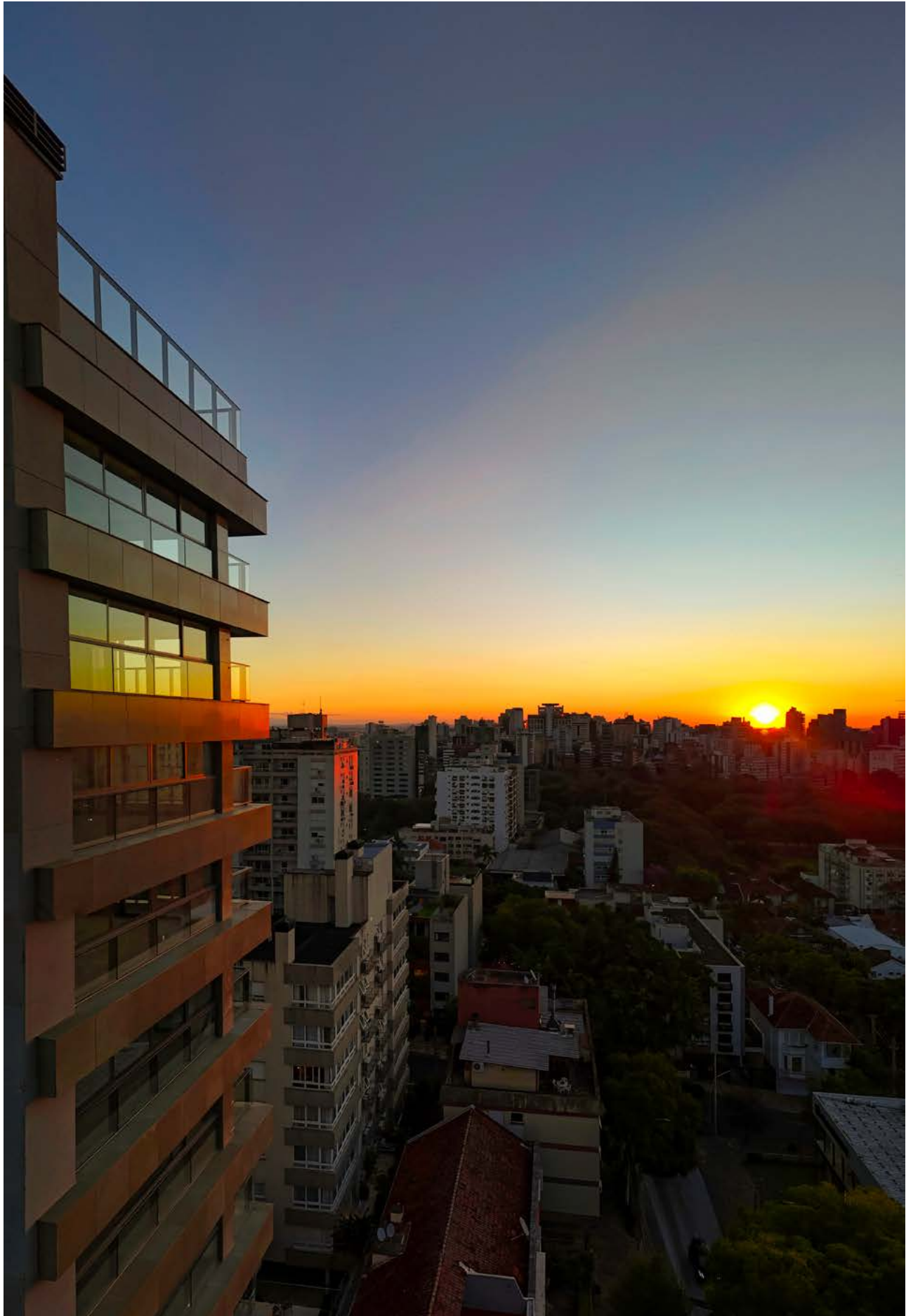


**2** DORM.  
SENDO **1** SUÍTE  
**75,68m²** PRIVATIVOS  
**1** OU **2** VAGAS

- CHURRASQUEIRA
- SACADA
- AMPLA SUÍTE
- COZINHA INTEGRADA





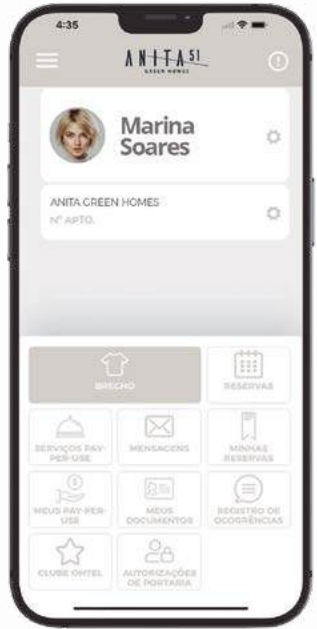


TENHA A SUA DISPOSIÇÃO DIVERSOS  
SERVIÇOS *ON DEMAND*.

Os serviços pay per use\* podem ser acionados por um aplicativo de celular exclusivo para o Anita Green Homes. São inúmeras facilidades que você usa quando quiser e só paga quando utilizar:

- SERVIÇO DE LIMPEZA DO APARTAMENTO
- SERVIÇO DE CAMAREIRA
- SERVIÇO DE LAVANDERIA EXTERNA
- SERVIÇO DE MANUTENÇÃO NO APARTAMENTO
- LAVAGEM DE CARRO
- DOG WALKING
- SPA DAY (MANICURE, PEDICURE, QUICK MASSAGE, DEPILAÇÃO, PODOLOGIA)
- LAVAGEM A SECO DE SOFÁ, COLCHÃO E CARPETE
- TRANSPORTE DE DOCUMENTOS

\*Serviços disponíveis de acordo com o contrato com o administrador condominial e regulamento interno.



RUA ANITA GARIBALDI, 51



Acesse nosso site  
**teitelbaum.com.br**



51 99525 0607

GERENCIAMENTO



Incorporação imobiliária registrada sob número 446201-567 em 10/02/2021 no Registro de Imóveis da 1ª Zona de Porto Alegre/RS. Projeto Arquitetônico: Ideal Arquitetura - Responsável Técnico: Paula Fontana Abs da Cruz - Cau 170876-7. Imagens meramente ilustrativas e referenciais. A vegetação está representada nas imagens em porte adulto. Possíveis alterações de projeto serão executadas de acordo com o memorial descritivo do empreendimento. A metragem das unidades refere-se à área privativa das mesmas, conforme NBR 12721. Mapa de localização com áreas e imagens aproximadas para simples ilustração do posicionamento do local.



## NOTÍCIAS DE CLASSE MUNDIAL

A conquista do Prêmio Nacional da Qualidade pelo Escritório de Engenharia Joal Teitelbaum tornou-o a primeira e única empresa do setor da construção civil brasileira de Classe Mundial



### JOAL TEITELBAUM CONQUISTA SINDUSCON PREMIUM 2025 EM DUAS CATEGORIAS

A Joal Teitelbaum foi um dos destaques na noite de premiação do Sinduscon Premium 2025, conquistando dois importantes reconhecimentos. Na categoria Tecnologia e Inovação, a empresa foi vencedora com o case “*Painéis Arquitetônicos Pré-Fabricados em Concreto para Fachadas*”. A premiação celebra os mais de 15 anos de domínio e evolução dessa tecnologia, reafirmando o compromisso da Joal Teitelbaum com a excelência, a sustentabilidade, a inovação e a industrialização na construção civil.

O segundo prêmio veio na categoria Empreendimento Destaque no Interior do Estado, com o case “*The Distrikt: projeto que uniu o Novo Urbanismo, estilo de vida e vendas recorde em Pelotas*”. Entre 59 projetos inscritos, o empreendimento se destacou pela visão inovadora, pela qualidade de execução e pelo cuidado com o bem-estar da comunidade, consolidando-se como referência no cenário imobiliário do interior gaúcho.

### JOAL TEITELBAUM LANÇA O BRISA RESIDENCIAS DA ALAMEDA, EM PELOTAS

Com grande sucesso e receptividade do mercado local, a Joal Teitelbaum lança o BRISA RESIDENCIAS DA ALAMEDA, no Bairro Quartier, em Pelotas. Através de um trabalho comercial feito junto ao mercado local, mais de 50 apartamentos foram comercializados em menos de 30 dias. O empreendimento possui 74 unidades, além de 06 lojas térreas e vagas de garagem. Com destaques para as chamadas “co-labs”, o BRISA conta com parcerias com Moveis Florense, Tramontina, Vinhos Batalha e, de forma inovadora, entregará aos seus moradores uma Biblioteca assinada por Martha Medeiros, com 100 livros de autores gaúchos.



### RAMPA INNOVATION HUB GANHA PRÊMIO DO SOMOS CIDADE

O RAMPA foi premiado com o Primeiro Lugar no Prêmio Somos Cidade 2025 na Categoria “Edifício do Ano”. A premiação destaca empreendimentos residenciais e comerciais concluídos nos últimos três anos, com excelência em inovação arquitetônica, integração com o entorno urbano e contribuição positiva ao espaço público. O certificado foi concedido ao Rampa, com projeto assinado pelos arquitetos Ricardo Michelon e Juliana Schnor.

### RAMPA INNOVATION HUB E PELOTAS PARQUE TECNOLÓGICO OFICIALIZAM PARCERIA

Em novembro de 2025, os Hubs firmaram convênio que marca o início de uma jornada que aproxima mercado, universidades, ciência e startups, criando novas oportunidades para quem empreende, pesquisa e transforma a região sul. Duas forças do ecossistema agora conectadas para impulsionar tecnologia, desenvolvimento e novos projetos.



### CASE DE SUSTENTABILIDADE DA JOAL TEITELBAUM É DESTAQUE NA RIO CONSTRUÇÃO SUMMIT 2025



O case de construções sustentáveis da Joal Teitelbaum foi um cases destaques da Rio Construção Summit, evento ocorrido no mês de novembro no Pier Mauá (RJ). O evento, maior encontro de construção civil da América Latina, foi promovido pelo Sinduscon RJ e CBIC e contou com cases de todo o Brasil, contemplando os temas de planejamento urbano, incorporação imobiliária, obras públicas e privadas, entre outros. Na ocasião, o engenheiro Claudio Teitelbaum apresentou cases práticos da implementação da sustentabilidade na empresa. Hoje, todos os empreendimentos em andamento estão em processo de certificação GBC Condomínio, junto ao GBC Brasil.





## CLAUDIO TEITELBAUM RECEBE O TÍTULO DE CIDADÃO PELOTENSE

O engenheiro Claudio Teitelbaum, diretor da Joal Teitelbaum, foi agraciado com o Título de Cidadão Pelotense. A solenidade de entrega ocorreu no dia 08 de julho de 2025, no Auditório da Universidade Católica de Pelotas. Na sequência, recebeu clientes, amigos e empresários locais no Neptunia Wine Bar, no Bairro Quartier.



## DOWN TOWN CANELA É SUCESSO DE VENDAS NA SERRA GAÚCHA

Em parceria com a Bronstrup, a Joal Teitelbaum lançou no primeiro quadrimestre de 2025 seu terceiro empreendimento na Serra Gaúcha. Com tradição em inovação e sustentabilidade, o Down Town Canela traz consigo com uma serie de atributos inovadores, distribuídos em unidades de 01, 02 e 03 dormitórios. Com mais de 60% de suas unidades já comercializadas, as fundações já se encontram concluídas, com início da supra-estrutura de concreto previsto para janeiro de 2026.



**JOAL TEITELBAUM**  
ESCRITÓRIO DE ENGENHARIA

# Kia EV5

Tão tecnológico quanto o futuro prometia



Veículo elétrico



painel panorâmico de 29.9"



piloto automático adaptativo



**KIA**  
Movement that inspires

Grandes ideias chegam quando você está em movimento. Esteja você caminhando, viajando em trem ou dirigindo.

Sun Motors Ipiranga

Av. Ipiranga 8113  
Porto Alegre - RS  
Tel 51 3319-6000

**KIA Sun Motors**



No trânsito, sua responsabilidade salva vidas.





